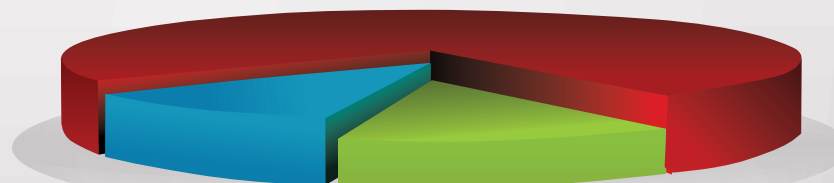


Relatório Analítico dos Investimentos no 1º Trimestre de 2012



:: GLOSSÁRIO

Informamos algumas definições técnicas que foram apresentadas a seguir, sobre os instrumentos matemáticos e estatísticos que são utilizados neste relatório para a avaliação do risco de seus investimentos, queremos fazer um breve esclarecimento. Classicamente há três tipos de riscos: risco de mercado, risco de liquidez e risco de crédito.

Neste relatório abordaremos apenas o *risco de mercado*, em suas aplicações financeiras no 1º Trimestre de 2012. Ressaltamos que alguns destes instrumentos estão na língua inglesa, demonstrando que também são amplamente utilizados nos mercados internacionais.

VAR (Value-At-Risk)

Ao analisar o perfil de um fundo de investimentos é comum encontrar os limites de risco do fundo calculados pela metodologia do Value at Risk (Valor em Risco) – VaR.

O VaR é uma medida estatística da variação máxima potencial, no valor de uma carteira de investimentos financeiros, dado determinado nível de probabilidade, para um intervalo de tempo predefinido.

Resumidamente, o VaR, responde à seguinte questão: quanto podemos perder, dado x% de probabilidade, para um determinado intervalo de tempo.

Volatilidade

Sensibilidade evidenciada pela cotação de um ativo ou de uma carteira de ativos às variações globais dos mercados financeiros. Indica o grau médio de variação das cotações de um ativo em um determinado período. Ocorre quando a cotação do ativo tem variações frequentes e intensas. A volatilidade é uma medida de risco de mercado.

Medida estatística da variabilidade (Volatilidade) de um conjunto de observações. É uma medida de dispersão muito utilizada, que se baseia nos desvios das observações em relação à média.

O **desvio padrão**, que serve para mostrar o quanto os valores dos quais se extraiu a média são próximos ou distantes da própria média.

Índice de Sharpe

Índice amplamente utilizado por profissionais do mercado financeiro, que relaciona o risco e a rentabilidade envolvidos em determinado investimento, na tentativa de melhor qualificá-lo. O cálculo deste índice leva em consideração a volatilidade e o retorno do fundo acima do benchmark. Quanto maior o retorno e menor o risco, maior será o índice de Sharpe. Pode-se dizer que é um índice complementar à análise da relação risco x retorno, e que deve ser sempre observado pelo gestor de investimentos deste RPPS.

Tracking Error

Tracking Error é uma medida, em percentual de quão aproximadamente um portfólio replica o seu benchmark. O Tracking Error mede o desvio-padrão da diferença entre os retornos do portfólio e os retornos do benchmark. Para um fundo que visa replicar um índice, o tracking error deverá ser tão próximo quanto possível de zero. Para fundos com gestão ativa, o Tracking Error pode ser muito maior.

Alfa

O Alfa mostra a capacidade e habilidade gerencial dos administradores de carteira; com o objetivo de obter retornos superiores àqueles que poderiam ser esperados, dado o nível de risco da carteira de investimentos, pela previsão bem sucedida de preços dos ativos.

Quando o desempenho da carteira de ativos está em equilíbrio com o desempenho da carteira de mercado, $\alpha = 0$. Quando a carteira de ativos tem um desempenho superior à carteira de mercado, obviamente $\alpha > 0$. Caso contrário, $\alpha < 0$.

Produto / Fundo	Retorno (%) mês base - Março / 2012					Taxa de adm.	% S/ PL do Fundo	% s/ carteira	Saldo em Março / 2012	Segmento	Enquadramento Resolução 3.922/2010
	Mês	Ano	3 meses	6 meses	12 meses						
CAIXA BRASIL IMA GERAL TÍTULOS PÚBLICOS FI RENDA FIXA LP	1,37%	4,14%	4,14%	7,39%	15,82%	0,20 %	2,11%	24,60%	20.321.076,80	Renda Fixa	Artigo 7º, Inciso I, Alínea B
HSBC ATIVO REGIMES DE PREVIDÊNCIA FI RENDA FIXA	1,40%	4,67%	4,67%	8,47%	16,90%	0,25 %	2,45%	11,87%	9.806.233,92	Renda Fixa	Artigo 7º, Inciso I, Alínea B
BRDESCO IMA B TÍTULOS PÚBLICOS FI RENDA FIXA	1,83%	5,71%	5,71%	9,82%	19,60%	0,20 %	0,44%	5,47%	4.521.175,07	Renda Fixa	Artigo 7º, Inciso I, Alínea B
BB RPPS ATUARIAL CONSERVADOR FI RENDA FIXA PREVIDENCIÁRIO	1,82%	5,59%	5,59%	9,64%	19,00%	0,20 %	0,03%	3,29%	2.717.621,08	Renda Fixa	Artigo 7º, Inciso I, Alínea B
BB RPPS IMA B5+ FI RENDA FIXA	2,34%	6,48%	6,48%	12,02%	N/A	0,20 %	0,58%	6,62%	5.467.208,30	Renda Fixa	Artigo 7º, Inciso I, Alínea B
CAIXA NOVO BRASIL IMA-B FIC RENDA FIXA LP	1,88%	5,93%	5,93%	10,36%	20,34%	0,20 %	0,16%	6,89%	5.690.505,56	Renda Fixa	Artigo 7º, Inciso III
BB RPPS ATUARIAL MODERADO FI RENDA FIXA PREVIDENCIÁRIO	1,88%	5,74%	5,74%	10,02%	18,93%	0,30 %	0,35%	8,12%	6.707.143,10	Renda Fixa	Artigo 7º, Inciso III
SICREDI INSTITUCIONAL IMA-B FI RENDA FIXA LP	1,90%	5,47%	5,47%	9,79%	19,23%	0,20 %	7,07%	10,50%	8.673.790,91	Renda Fixa	Artigo 7º, Inciso III
SICREDI INSTITUCIONAL IRF-M FI RENDA FIXA LP	1,16%	3,62%	3,62%	6,77%	16,24%	0,20 %	8,04%	3,66%	3.023.198,19	Renda Fixa	Artigo 7º, Inciso III
SAFRA IMA FIC RENDA FIXA	0,97%	3,04%	3,04%	5,28%	12,72%	0,45 %	0,71%	2,11%	1.741.141,66	Renda Fixa	Artigo 7º, Inciso III
RURAL PREMIUM FIDC SÊNIOR	0,91%	2,76%	2,76%	5,84%	12,85%	0,25 %	0,22%	0,69%	567.016,12	Renda Fixa	Artigo 7º, Inciso VI
BCSUL VERAX CPP ABERTO 360 FIDC SÊNIOR	0,91%	2,76%	2,76%	5,84%	12,85%	0,45 %	1,80%	3,31%	2.733.485,25	Renda Fixa	Artigo 7º, Inciso VI
BCSUL VERAX MULTICRED FINANCEIRO FIDC SÊNIOR 4	1,01%	3,20%	3,20%	6,63%	N/A	0,20 %	1,13%	3,72%	3.076.366,19	Renda Fixa	Artigo 7º, Inciso VII, Alínea A
CAIXA BRASIL X FI RENDA FIXA IPCA CRÉDITO PRIVADO	1,67%	3,97%	3,97%	8,28%	N/A	0,20 %	4,96%	3,59%	2.963.560,00	Renda Fixa	Artigo 7º, Inciso VII, Alínea B
BB RPPS I FI RENDA FIXA IPCA CRÉDITO PRIVADO	0,94%	2,93%	2,93%	5,93%	N/A	0,20 %	1,00%	0,65%	534.367,70	Renda Fixa	Artigo 7º, Inciso VII, Alínea B
CAIXA IBOVESPA FI AÇÕES	-2,22%	12,46%	12,46%	20,73%	-9,71%	4,00 %	0,53%	1,03%	846.742,21	Renda Variável	Artigo 8º, Inciso I
BB INDEXADO IBRX FIC AÇÕES	-0,56%	10,98%	10,98%	19,40%	-6,58%	3,00 %	0,42%	1,00%	822.668,14	Renda Variável	Artigo 8º, Inciso I
SCHRODER IBRX 50 FI AÇÕES	-1,87%	10,51%	10,51%	17,78%	-10,22%	3,00 %	0,42%	0,76%	623.882,96	Renda Variável	Artigo 8º, Inciso I
SICREDI INSTITUCIONAL FI AÇÕES	-1,77%	14,99%	14,99%	20,40%	-5,86%	1,50 %	11,70%	0,62%	516.034,62	Renda Variável	Artigo 8º, Inciso III
DAYCOVAL DIVIDENDOS ADIMP FI AÇÕES	4,58%	12,86%	12,86%	25,06%	N/A	3,00 %	22,55%	1,51%	1.248.208,77	Renda Variável	Artigo 8º, Inciso III
TOTAL									82.601.426,55		

:: ENQUADRAMENTOS - RESOLUÇÃO 3.922/2010 e POLÍTICA DE INVESTIMENTOS (Março / 2012)

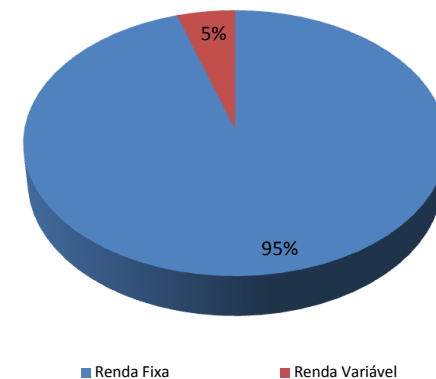
Enquadramento na Resolução 3.922/2010			
Artigo	% PL	Limite	Total do Artigo
Artigo 7º, Inciso I, Alínea B	51,86%	100,00%	42.833.315,17
Artigo 7º, Inciso III	31,28%	80,00%	25.835.779,42
Artigo 7º, Inciso VI	4,00%	15,00%	3.300.501,37
Artigo 7º, Inciso VII, Alínea A	3,72%	5,00%	3.076.366,19
Artigo 7º, Inciso VII, Alínea B	4,23%	5,00%	3.497.927,70
Total Renda Fixa	95,09%	100,00%	78.543.889,85
Artigo 8º, Inciso I	2,78%	30,00%	2.293.293,31
Artigo 8º, Inciso III	2,14%	15,00%	1.764.243,39
Total Renda Variável	4,91%	30,00%	4.057.536,70

Enquadramento na Política de Investimentos				
Artigo	% PL	Limite	Total do Artigo	GAP
Artigo 7º, Inciso I, Alínea B	51,86%	62,00%	42.833.315,17	8.379.569,29
Artigo 7º, Inciso III	31,28%	26,00%	25.835.779,42	-4.359.408,52
Artigo 7º, Inciso IV		3,00%		2.478.042,80
Artigo 7º, Inciso V		0,10%		82.601,43
Artigo 7º, Inciso VI	4,00%	5,90%	3.300.501,37	1.572.982,80
Artigo 7º, Inciso VII, Alínea A	3,72%	3,00%	3.076.366,19	-598.323,39
Artigo 7º, Inciso VII, Alínea B	4,23%	5,00%	3.497.927,70	632.143,63
Total Renda Fixa	95,09%	105,00%	78.543.889,85	
Artigo 8º, Inciso I	2,78%	5,00%	2.293.293,31	1.836.778,02
Artigo 8º, Inciso III	2,14%	5,00%	1.764.243,39	2.365.827,94
Total Renda Variável	4,91%	10,00%	4.057.536,70	

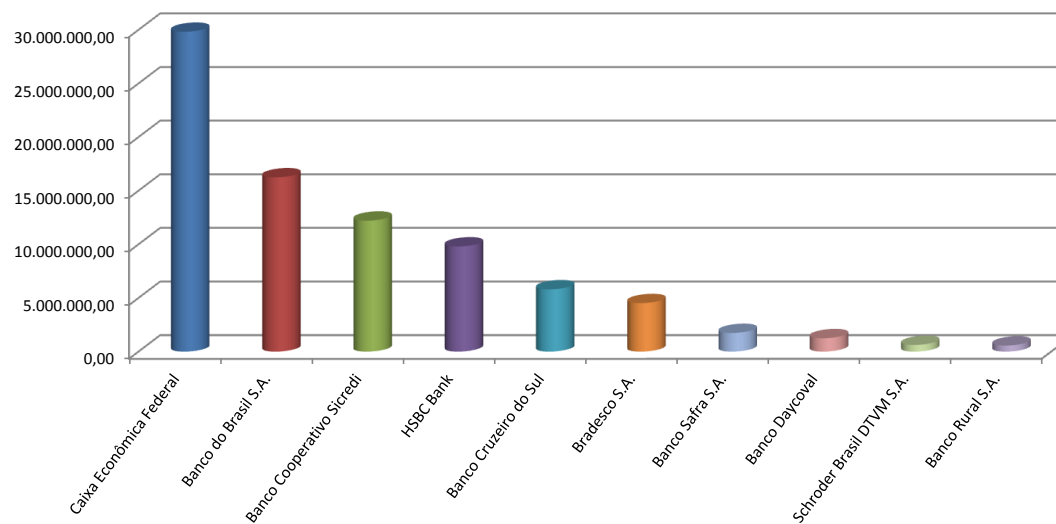
:: DISTRIBUIÇÃO DOS RECURSOS POR INSTITUIÇÃO E SEGMENTO (Março / 2012)

Fundos de Renda Fixa e Renda Variável		
Instituição	Valor	%
Caixa Econômica Federal	29.821.884,57	36,10%
Banco do Brasil S.A.	16.249.008,32	19,67%
Banco Cooperativo Sicredi	12.213.023,72	14,79%
HSBC Bank	9.806.233,92	11,87%
Banco Cruzeiro do Sul	5.809.851,44	7,03%
Bradesco S.A.	4.521.175,07	5,47%
Banco Safra S.A.	1.741.141,66	2,11%
Banco Daycoval	1.248.208,77	1,51%
Schroder Brasil DTVM S.A.	623.882,96	0,76%
Banco Rural S.A.	567.016,12	0,69%

Composição da Carteira		
Segmento	Valor	%
Renda Fixa	78.543.889,85	95,09%
Renda Variável	4.057.536,70	4,91%



Instituições



RETORNO FINANCEIRO DOS INVESTIMENTOS APÓS AS MOVIMENTAÇÕES - 1º Trimestre / 2012		Saldo em	Aplicações no	Resgates no	Saldo em	Retorno (\$) no
		Dezembro / 2011	1º Trimestre / 2012	1º Trimestre / 2012	Março / 2012	1º Trimestre / 2012
		74.977.721,43	15.777.925,85	11.816.847,80	82.601.426,55	3.662.627,07
Ativos de Renda Fixa	Instituições	71.364.240,61	15.777.925,85	11.816.847,80	78.543.889,85	3.218.571,19
CAIXA BRASIL IMA GERAL TÍTULOS PÚBLICOS FI RENDA FIXA LP	Caixa Econômica Federal	20.069.851,69		569.000,00	20.321.076,80	820.225,11
SICREDI INSTITUCIONAL IMA-B FI RENDA FIXA LP	Banco Cooperativo Sicredi	7.941.170,58	292.400,00		8.673.790,91	440.220,33
HSBC ATIVO REGIMES DE PREVIDÊNCIA FI RENDA FIXA	HSBC Bank	9.084.661,99	292.400,00		9.806.233,92	429.171,93
CAIXA NOVO BRASIL IMA-B FIC RENDA FIXA LP	Caixa Econômica Federal	3.762.490,37	1.678.000,00		5.690.505,56	250.015,19
BB RPPS ATUARIAL MODERADO FI RENDA FIXA PREVIDENCIÁRIO	Banco do Brasil S.A.	2.910.370,06	3.563.597,72		6.707.143,10	233.175,32
BRADESCO IMA B TÍTULOS PÚBLICOS FI RENDA FIXA	Bradesco S.A.	3.853.592,26	438.500,00		4.521.175,07	229.082,81
BB RPPS LIQUIDEZ FIC RENDA FIXA	Banco do Brasil S.A.	10.479.105,63		10.684.037,50		204.931,87
BB RPPS IMA B5+ FI RENDA FIXA	Banco do Brasil S.A.		5.342.018,75		5.467.208,30	125.189,55
CAIXA BRASIL X FI RENDA FIXA IPCA CRÉDITO PRIVADO	Caixa Econômica Federal	2.850.520,00			2.963.560,00	113.040,00
SICREDI INSTITUCIONAL IRF-M FI RENDA FIXA LP	Banco Cooperativo Sicredi	2.917.584,61			3.023.198,19	105.613,58
BCSUL VERAX CPP ABERTO 360 FIDC SÊNIOR	Banco Cruzeiro do Sul	3.210.533,59		563.810,30	2.733.485,25	86.761,96
BCSUL VERAX MULTICRED FINANCEIRO FIDC SÊNIOR 4	Banco Cruzeiro do Sul	1.523.611,76	1.500.000,00		3.076.366,19	52.754,43
SAFRA IMA FIC RENDA FIXA	Banco Safra S.A.	1.689.813,99			1.741.141,66	51.327,67
BB RPPS ATUARIAL CONSERVADOR FI RENDA FIXA PREVIDENCIÁRIO	Banco do Brasil S.A.		2.671.009,38		2.717.621,08	46.611,70
BB RPPS I FI RENDA FIXA IPCA CRÉDITO PRIVADO	Banco do Brasil S.A.	519.142,52			534.367,70	15.225,18
RURAL PREMIUM FIDC SÊNIOR	Banco Rural S.A.	551.791,56			567.016,12	15.224,56
Ativos de Renda Variável		3.613.480,82			4.057.536,70	444.055,88
DAYCOVAL DIVIDENDOS ADIMP FI AÇÕES	Banco Daycoval	1.105.941,75			1.248.208,77	142.267,02
CAIXA IBOVESPA FI AÇÕES	Caixa Econômica Federal	752.929,47			846.742,21	93.812,74
BB INDEXADO IBRX FIC AÇÕES	Banco do Brasil S.A.	741.305,79			822.668,14	81.362,35
SICREDI INSTITUCIONAL FI AÇÕES	Banco Cooperativo Sicredi	448.771,02			516.034,62	67.263,60
SCHRODER IBRX 50 FI AÇÕES	Schroder Brasil DTVM S.A.	564.532,79			623.882,96	59.350,17

:: RETORNO (%) DOS INVESTIMENTOS APÓS AS MOVIMENTAÇÕES - 1º Trimestre / 2012

	Acumulado no 1º Trimestre / 2012	Jan/12	Fev/12	Mar/12
SICREDI INSTITUCIONAL FI AÇÕES	14,99%	11,24%	5,24%	-1,77%
DAYCOVAL DIVIDENDOS ADIMP FI AÇÕES	12,86%	1,41%	6,42%	4,58%
CAIXA IBOVESPA FI AÇÕES	12,46%	10,61%	3,98%	-2,22%
BB INDEXADO IBRX FIC AÇÕES	10,98%	7,99%	3,35%	-0,56%
SCHRODER IBRX 50 FI AÇÕES	10,51%	10,16%	2,23%	-1,87%
BRADESCO IMA B TÍTULOS PÚBLICOS FI RENDA FIXA	5,50%	1,49%	2,11%	1,80%
SICREDI INSTITUCIONAL IMA-B FI RENDA FIXA LP	5,40%	1,39%	2,03%	1,89%
BB RPPS ATUARIAL MODERADO FI RENDA FIXA PREVIDENCIÁRIO	5,31%	1,47%	1,96%	1,78%
CAIXA NOVO BRASIL IMA-B FIC RENDA FIXA LP	5,26%	1,48%	2,02%	1,67%
HSBC ATIVO REGIMES DE PREVIDÊNCIA FI RENDA FIXA	4,62%	1,42%	1,74%	1,39%
CAIXA BRASIL IMA GERAL TÍTULOS PÚBLICOS FI RENDA FIXA LP	4,11%	1,28%	1,41%	1,35%
CAIXA BRASIL X FI RENDA FIXA IPCA CRÉDITO PRIVADO	3,97%	1,35%	0,90%	1,67%
SICREDI INSTITUCIONAL IRF-M FI RENDA FIXA LP	3,62%	1,36%	1,06%	1,16%
SAFRA IMA FIC RENDA FIXA	3,04%	1,12%	0,92%	0,97%
BB RPPS I FI RENDA FIXA IPCA CRÉDITO PRIVADO	2,93%	1,04%	0,92%	0,94%
BCSUL VERAX MULTICRED FINANCEIRO FIDC SÊNIOR 4	2,83%	1,17%	0,98%	0,65%
RURAL PREMIUM FIDC SÊNIOR	2,76%	0,99%	0,83%	0,91%
BCSUL VERAX CPP ABERTO 360 FIDC SÊNIOR	2,70%	0,99%	0,83%	0,85%
INPC + 6% a.a. (Meta Atuarial)	2,57%	1,02%	0,83%	0,69%
BB RPPS IMA B5+ FI RENDA FIXA	2,34%			2,34%
BB RPPS LIQUIDEZ FIC RENDA FIXA	1,96%	1,08%	0,80%	0,07%
BB RPPS ATUARIAL CONSERVADOR FI RENDA FIXA PREVIDENCIÁRIO	1,75%			1,75%

:: RETORNO (%) DOS INVESTIMENTOS APÓS AS MOVIMENTAÇÕES, POR SEGMENTO, ARTIGOS DA RESOLUÇÃO 3.922/2010 E INSTITUIÇÕES - 1º Trimestre / 2012

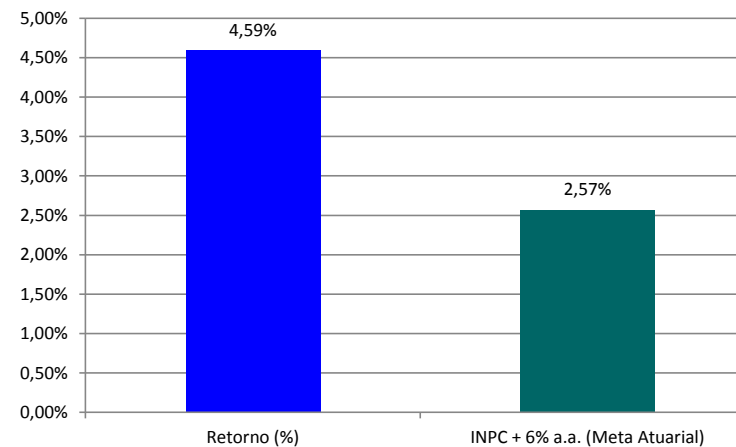
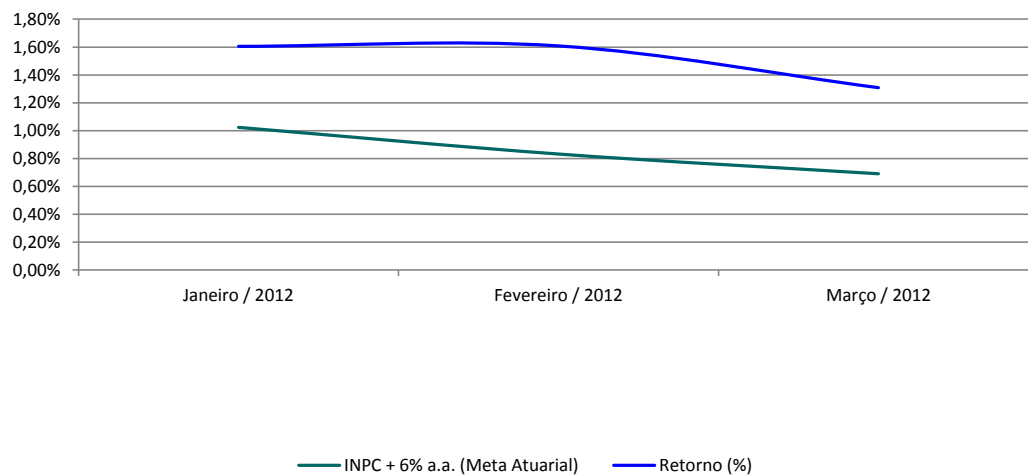
Renda Fixa	3,94%
Artigo 7º, Inciso I, Alínea B	3,59%
BRDESCO IMA B TÍTULOS PÚBLICOS FI RENDA FIXA	5,50%
HSBC ATIVO REGIMES DE PREVIDÊNCIA FI RENDA FIXA	4,62%
CAIXA BRASIL IMA GERAL TÍTULOS PÚBLICOS FI RENDA FIXA LP	4,11%
BB RPPS IMA B5+ FI RENDA FIXA	2,34%
BB RPPS LIQUIDEZ FIC RENDA FIXA	1,96%
BB RPPS ATUARIAL CONSERVADOR FI RENDA FIXA PREVIDENCIÁRIO	1,75%
Artigo 7º, Inciso III	4,98%
SICREDI INSTITUCIONAL IMA-B FI RENDA FIXA LP	5,40%
BB RPPS ATUARIAL MODERADO FI RENDA FIXA PREVIDENCIÁRIO	5,31%
CAIXA NOVO BRASIL IMA-B FIC RENDA FIXA LP	5,26%
SICREDI INSTITUCIONAL IRF-M FI RENDA FIXA LP	3,62%
SAFRA IMA FIC RENDA FIXA	3,04%
Artigo 7º, Inciso VI	2,71%
RURAL PREMIUM FIDC SÊNIOR	2,76%
BCSUL VERAX CPP ABERTO 360 FIDC SÊNIOR	2,70%
Artigo 7º, Inciso VII, Alínea A	2,83%
BCSUL VERAX MULTICRED FINANCEIRO FIDC SÊNIOR 4	2,83%
Artigo 7º, Inciso VII, Alínea B	3,81%
CAIXA BRASIL X FI RENDA FIXA IPCA CRÉDITO PRIVADO	3,97%
BB RPPS I FI RENDA FIXA IPCA CRÉDITO PRIVADO	2,93%

Renda Variável	12,31%
Artigo 8º, Inciso I	11,40%
CAIXA IBOVESPA FI AÇÕES	12,46%
BB INDEXADO IBRX FIC AÇÕES	10,98%
SCHRODER IBRX 50 FI AÇÕES	10,51%
Artigo 8º, Inciso III	13,49%
SICREDI INSTITUCIONAL FI AÇÕES	14,99%
DAYCOVAL DIVIDENDOS ADIMP FI AÇÕES	12,86%

Instituições	
Banco Daycoval	12,86%
Schroder Brasil DTVM S.A.	10,51%
Bradesco S.A.	5,50%
Banco Cooperativo Sicredi	5,36%
HSBC Bank	4,62%
Caixa Econômica Federal	4,55%
Banco do Brasil S.A.	3,14%
Banco Safra S.A.	3,04%
Banco Cruzeiro do Sul	2,77%
Banco Rural S.A.	2,76%
INPC + 6% a.a. (Meta Atuarial)	2,57%

:: RENTABILIDADE DA CARTEIRA APÓS AS MOVIMENTAÇÕES - 1º Trimestre / 2012

Mês	Mês Anterior	Aplicações	Resgates	Mês Atual	Retorno (R\$)	Retorno (%)	INPC + 6% a.a. (Meta Atuarial)	% Ating Meta
Janeiro / 2012	74.977.721,43	723.547,74		76.898.529,90	1.197.260,73	1,61%	1,02%	156,98%
Fevereiro / 2012	76.898.529,90	1.693.340,60	285.000,00	79.564.783,34	1.257.912,84	1,61%	0,83%	193,32%
Março / 2012	79.564.783,34	13.361.037,51	11.531.847,80	82.601.426,55	1.207.453,50	1,31%	0,69%	189,51%
Acumulado	74.977.721,43	15.777.925,85	11.816.847,80	82.601.426,55	3.662.627,07	4,59%	2,57%	178,87%



:: ANÁLISE DE RISCO - 1º Trimestre / 2012

Ativos	Desvio Padrão	Traking Error	Alfa	Retorno Máximo	Retorno Mínimo	Sharpe	Var
CAIXA BRASIL IMA GERAL TÍTULOS PÚBLICOS FI RENDA FIXA LP	1,93%	1,93%	0,10	0,42% 08/03/12	-0,19% 14/03/12	3,16	1,05%
HSBC ATIVO REGIMES DE PREVIDÊNCIA FI RENDA FIXA	2,73%	2,73%	-0,23	0,65% 08/03/12	-0,30% 24/02/12	2,99	1,61%
BRDESCO IMA B TÍTULOS PÚBLICOS FI RENDA FIXA	3,58%	3,58%	0,19	0,66% 08/03/12	-0,42% 14/03/12	3,39	1,79%
BB RPPS ATUARIAL CONSERVADOR FI RENDA FIXA PREVIDENCIÁRIO	3,41%	3,41%	0,26	0,63% 08/03/12	-0,33% 14/03/12	3,42	1,62%
BB RPPS IMA B5+ FI RENDA FIXA	5,00%	5,00%	0,92	0,79% 08/03/12	-0,51% 14/03/12	3,02	2,28%
CAIXA NOVO BRASIL IMA-B FIC RENDA FIXA LP	3,33%	3,33%	0,35	0,61% 08/03/12	-0,36% 14/03/12	3,90	1,61%
BB RPPS ATUARIAL MODERADO FI RENDA FIXA PREVIDENCIÁRIO	3,47%	3,48%	0,32	0,64% 08/03/12	-0,34% 14/03/12	3,52	1,66%
SICREDI INSTITUCIONAL IMA-B FI RENDA FIXA LP	3,19%	3,19%	0,47	0,57% 08/03/12	-0,32% 14/03/12	3,52	1,51%
SICREDI INSTITUCIONAL IRF-M FI RENDA FIXA LP	1,50%	1,50%	-0,05	0,30% 08/03/12	-0,13% 24/02/12	2,73	0,84%
SAFRA IMA FIC RENDA FIXA	0,82%	0,82%	-0,22	0,21% 08/03/12	-0,14% 15/03/12	2,23	0,58%
RURAL PREMIUM FIDC SÊNIOR	0,03%	0,08%	0,00	0,05% 03/01/12	0,04% 16/03/12	24,38	0,01%
BCSUL VERAX CPP ABERTO 360 FIDC SÊNIOR	0,03%	0,08%	0,00	0,05% 03/01/12	0,04% 15/03/12	24,38	0,01%
BCSUL VERAX MULTICRED FINANCEIRO FIDC SÊNIOR 4	0,16%	0,16%	-0,06	0,06% 02/02/12	-0,01% 23/03/12	15,49	0,09%
CAIXA BRASIL X FI RENDA FIXA IPCA CRÉDITO PRIVADO	1,45%	1,46%	0,61	0,71% 29/03/12	0,03% 23/03/12	3,75	1,07%
BB RPPS I FI RENDA FIXA IPCA CRÉDITO PRIVADO	0,13%	0,14%	-0,01	0,07% 17/01/12	0,00% 23/03/12	10,58	0,06%
CAIXA IBOVESPA FI AÇÕES	18,05%	18,03%	-0,04	2,98% 13/03/12	-2,75% 06/03/12	2,13	9,70%
BB INDEXADO IBRX FIC AÇÕES	15,84%	15,83%	-0,03	2,56% 13/03/12	-2,58% 06/03/12	2,07	9,15%
SCHRODER IBRX 50 FI AÇÕES	17,85%	17,83%	-0,09	2,70% 13/03/12	-2,98% 06/03/12	1,76	9,93%
SICREDI INSTITUCIONAL FI AÇÕES	17,10%	17,08%	0,08	2,69% 01/02/12	-2,99% 06/03/12	2,76	9,05%
DAYCOVAL DIVIDENDOS ADIMP FI AÇÕES	7,97%	7,98%	0,28	1,76% 26/03/12	-0,85% 28/03/12	4,85	4,70%

RENTABILIDADE DA CARTEIRA APÓS AS MOVIMENTAÇÕES FINANCEIRAS Janeiro / 2012	Saldo em Dezembro / 2011	Aplicações em Janeiro / 2012	Resgates em Janeiro / 2012	Saldo em Janeiro / 2012	Retorno (\$)	Retorno (%)	INPC + 6% a.a. (Meta Atuarial)
Ativos	74.977.721,43	723.547,74		76.898.529,90	1.197.260,73	1,61%	1,02%
SICREDI INSTITUCIONAL FI AÇÕES	448.771,02			499.195,74	50.424,72	11,24%	
CAIXA IBOVESPA FI AÇÕES	752.929,47			832.787,45	79.857,98	10,61%	
SCHRODER IBRX 50 FI AÇÕES	564.532,79			621.873,88	57.341,09	10,16%	
BB INDEXADO IBRX FIC AÇÕES	741.305,79			800.503,28	59.197,49	7,99%	
BRADERCO IMA B TÍTULOS PÚBLICOS FI RENDA FIXA	3.853.592,26	107.000,00		4.019.686,17	59.093,91	1,49%	
CAIXA NOVO BRASIL IMA-B FIC RENDA FIXA LP	3.762.490,37	284.000,00		4.106.487,95	59.997,58	1,48%	
BB RPPS ATUARIAL MODERADO FI RENDA FIXA PREVIDENCIÁRIO	2.910.370,06	189.747,74		3.145.729,47	45.611,67	1,47%	
HSBC ATIVO REGIMES DE PREVIDÊNCIA FI RENDA FIXA	9.084.661,99	71.400,00		9.286.268,98	130.206,99	1,42%	
DAYCOVAL DIVIDENDOS ADIMP FI AÇÕES	1.105.941,75			1.121.532,35	15.590,60	1,41%	
SICREDI INSTITUCIONAL IMA-B FI RENDA FIXA LP	7.941.170,58	71.400,00		8.124.026,42	111.455,84	1,39%	
SICREDI INSTITUCIONAL IRF-M FI RENDA FIXA LP	2.917.584,61			2.957.218,35	39.633,74	1,36%	
CAIXA BRASIL X FI RENDA FIXA IPCA CRÉDITO PRIVADO	2.850.520,00			2.889.052,50	38.532,50	1,35%	
CAIXA BRASIL IMA GERAL TÍTULOS PÚBLICOS FI RENDA FIXA LP	20.069.851,69			20.327.688,77	257.837,08	1,28%	
BCSUL VERAX MULTICRED FINANCEIRO FIDC SÊNIOR 4	1.523.611,76			1.541.466,53	17.854,77	1,17%	
SAFRA IMA FIC RENDA FIXA	1.689.813,99			1.708.770,25	18.956,26	1,12%	
BB RPPS LIQUIDEZ FIC RENDA FIXA	10.479.105,63			10.591.941,33	112.835,70	1,08%	
BB RPPS I FI RENDA FIXA IPCA CRÉDITO PRIVADO	519.142,52			524.566,08	5.423,56	1,04%	
INPC + 6% a.a. (Meta Atuarial)						1,02%	
RURAL PREMIUM FIDC SÊNIOR	551.791,56			557.278,15	5.486,59	0,99%	
BCSUL VERAX CPP ABERTO 360 FIDC SÊNIOR	3.210.533,59			3.242.456,25	31.922,66	0,99%	

RENTABILIDADE DA CARTEIRA APÓS AS MOVIMENTAÇÕES FINANCEIRAS Fevereiro / 2012	Saldo em Janeiro / 2012	Aplicações em Fevereiro / 2012	Resgates em Fevereiro / 2012	Saldo em Fevereiro / 2012	Retorno (\$)	Retorno (%)	INPC + 6% a.a. (Meta Atuarial)
Ativos	76.898.529,90	1.693.340,60	285.000,00	79.564.783,34	1.257.912,84	1,61%	0,83%
DAYCOVAL DIVIDENDOS ADIMP FI AÇÕES	1.121.532,35			1.193.535,67	72.003,32	6,42%	
SICREDI INSTITUCIONAL FI AÇÕES	499.195,74			525.345,60	26.149,86	5,24%	
CAIXA IBOVESPA FI AÇÕES	832.787,45			865.937,22	33.149,77	3,98%	
BB INDEXADO IBRX FIC AÇÕES	800.503,28			827.287,19	26.783,91	3,35%	
SCHRODER IBRX 50 FI AÇÕES	621.873,88			635.753,62	13.879,74	2,23%	
BRADERCO IMA B TÍTULOS PÚBLICOS FI RENDA FIXA	4.019.686,17	253.500,00		4.363.190,65	90.004,48	2,11%	
SICREDI INSTITUCIONAL IMA-B FI RENDA FIXA LP	8.124.026,42	169.000,00		8.461.186,34	168.159,92	2,03%	
CAIXA NOVO BRASIL IMA-B FIC RENDA FIXA LP	4.106.487,95	679.000,00		4.882.077,06	96.589,11	2,02%	
BB RPPS ATUARIAL MODERADO FI RENDA FIXA PREVIDENCIÁRIO	3.145.729,47	422.840,60		3.638.544,07	69.974,00	1,96%	
HSBC ATIVO REGIMES DE PREVIDÊNCIA FI RENDA FIXA	9.286.268,98	169.000,00		9.619.381,55	164.112,57	1,74%	
CAIXA BRASIL IMA GERAL TÍTULOS PÚBLICOS FI RENDA FIXA LP	20.327.688,77		285.000,00	20.330.296,42	287.607,65	1,41%	
SICREDI INSTITUCIONAL IRF-M FI RENDA FIXA LP	2.957.218,35			2.988.455,48	31.237,13	1,06%	
BCSUL VERAX MULTICRED FINANCEIRO FIDC SÊNIOR 4	1.541.466,53			1.556.647,54	15.181,01	0,99%	
BB RPPS I FI RENDA FIXA IPCA CRÉDITO PRIVADO	524.566,08			529.417,01	4.850,93	0,92%	
SAFRA IMA FIC RENDA FIXA	1.708.770,25			1.724.425,70	15.655,45	0,92%	
CAIXA BRASIL X FI RENDA FIXA IPCA CRÉDITO PRIVADO	2.889.052,50			2.914.947,50	25.895,00	0,90%	
INPC + 6% a.a. (Meta Atuarial)						0,83%	
BCSUL VERAX CPP ABERTO 360 FIDC SÊNIOR	3.242.456,25			3.269.404,13	26.947,88	0,83%	
RURAL PREMIUM FIDC SÊNIOR	557.278,15			561.909,59	4.631,44	0,83%	
BB RPPS LIQUIDEZ FIC RENDA FIXA	10.591.941,33			10.677.041,00	85.099,67	0,80%	

RENTABILIDADE DA CARTEIRA APÓS AS MOVIMENTAÇÕES FINANCEIRAS Março / 2012	Saldo em Fevereiro / 2012	Aplicações em Março / 2012	Resgates em Março / 2012	Saldo em Março / 2012	Retorno (\$)	Retorno (%)	INPC + 6% a.a. (Meta Atuarial)
Ativos	79.564.783,34	13.361.037,51	11.531.847,80	82.601.426,55	1.207.453,50	1,31%	0,69%
DAYCOVAL DIVIDENDOS ADIMP FI AÇÕES	1.193.535,67			1.248.208,77	54.673,10	4,58%	
BB RPPS IMA B5+ FI RENDA FIXA		5.342.018,75		5.467.208,30	125.189,55	2,34%	
SICREDI INSTITUCIONAL IMA-B FI RENDA FIXA LP	8.461.186,34	52.000,00		8.673.790,91	160.604,57	1,89%	
BRADESCO IMA B TÍTULOS PÚBLICOS FI RENDA FIXA	4.363.190,65	78.000,00		4.521.175,07	79.984,42	1,80%	
BB RPPS ATUARIAL MODERADO FI RENDA FIXA PREVIDENCIÁRIO	3.638.544,07	2.951.009,38		6.707.143,10	117.589,65	1,78%	
BB RPPS ATUARIAL CONSERVADOR FI RENDA FIXA PREVIDENCIÁRIO		2.671.009,38		2.717.621,08	46.611,70	1,75%	
CAIXA NOVO BRASIL IMA-B FIC RENDA FIXA LP	4.882.077,06	715.000,00		5.690.505,56	93.428,50	1,67%	
CAIXA BRASIL X FI RENDA FIXA IPCA CRÉDITO PRIVADO	2.914.947,50			2.963.560,00	48.612,50	1,67%	
HSBC ATIVO REGIMES DE PREVIDÊNCIA FI RENDA FIXA	9.619.381,55	52.000,00		9.806.233,92	134.852,37	1,39%	
CAIXA BRASIL IMA GERAL TÍTULOS PÚBLICOS FI RENDA FIXA LP	20.330.296,42		284.000,00	20.321.076,80	274.780,38	1,35%	
SICREDI INSTITUCIONAL IRF-M FI RENDA FIXA LP	2.988.455,48			3.023.198,19	34.742,71	1,16%	
SAFRA IMA FIC RENDA FIXA	1.724.425,70			1.741.141,66	16.715,96	0,97%	
BB RPPS I FI RENDA FIXA IPCA CRÉDITO PRIVADO	529.417,01			534.367,70	4.950,69	0,94%	
RURAL PREMIUM FIDC SÊNIOR	561.909,59			567.016,12	5.106,53	0,91%	
BCSUL VERAX CPP ABERTO 360 FIDC SÊNIOR	3.269.404,13		563.810,30	2.733.485,25	27.891,42	0,85%	
INPC + 6% a.a. (Meta Atuarial)						0,69%	
BCSUL VERAX MULTICRED FINANCEIRO FIDC SÊNIOR 4	1.556.647,54	1.500.000,00		3.076.366,19	19.718,65	0,65%	
BB RPPS LIQUIDEZ FIC RENDA FIXA	10.677.041,00		10.684.037,50		6.996,50	0,07%	
BB INDEXADO IBRX FIC AÇÕES	827.287,19			822.668,14	-4.619,05	-0,56%	
SICREDI INSTITUCIONAL FI AÇÕES	525.345,60			516.034,62	-9.310,98	-1,77%	
SCHRODER IBRX 50 FI AÇÕES	635.753,62			623.882,96	-11.870,66	-1,87%	
CAIXA IBOVESPA FI AÇÕES	865.937,22			846.742,21	-19.195,01	-2,22%	

:: INFORMAÇÕES E COMENTÁRIOS

Cenário exige atenção e agilidade na gestão de recursos

O mês de março quebrou a sequência positiva da trajetória da Bovespa - Bolsa de Valores de São Paulo. O Ibovespa (**índice** formado pelas ações com maior volume negociado) amargou queda de 1,98%. Entretanto, no trimestre o principal índice da bolsa brasileira foi de longe a modalidade de investimento mais rentável com alta de 13,67% - melhor resultado desde 1999, quando marcou valorização de 16,72%.

Na renda fixa, o IMA registrou alta expressiva no trimestre com destaque para o mês de fevereiro. O IMA-C, parte atrelada a NTN-C, título de baixíssima liquidez, apresentou o melhor retorno dentre os subíndices IMA, alta de 7,099%. Na sequência vem o IMA-B com alta de 5,826%, o IMA –Geral com valorização de 4,094%, na penúltima posição do índice vem o IRF-M, com alta de 3,549% e por fim o IMA-S, 2,630%. Esta expressiva valorização do índice ANBIMA, se deve a expectativa do mercado em relação à atuação da autoridade monetária na condução da política econômica do governo. O Relatório de Mercado – Focus, já mostrava que na visão dos analistas do mercado financeiro o Copom atuaria de maneira a flexibilizar a política monetária reduzindo a taxa básica de juros, Selic. O mês de março pegou o mercado de surpresa, pois o governo optou por acelerar o ritmo de redução dos juros, fazendo com que a taxa no mercado futuro recuasse ainda mais, proporcionando uma valorização expressiva para os fundos atrelados ao IMA. Na outra ponta, títulos atrelados ao CDI perderam atratividade, pois sua rentabilidade ficou muito aquém da meta atuarial dos Regimes Próprios de Previdência.

A volatilidade ainda deve imperar no mercado, movimentos como o apresentado pelo Bovespa em março, queda motivada pela realização de lucros, devem ocorrer ao longo do ano. A melhora do humor vivida no primeiro trimestre de ocorreu pela melhora do cenário externo, a crise na Zona do Euro está em stand by. Isso estimulou a melhora dos ânimos.

O IMA - Índice de Mercado ANBIMA é subdividido em quatro índices, com características específicas, que refletem os principais indexadores existentes para os títulos (prefixados, Taxa Selic, IPCA e IGP-M). Os índices dos títulos indexados a índices de preços são ainda subdivididos por prazos inferiores e superiores a cinco anos.

Economia Internacional

Mesmo com a melhora de alguns indicadores econômicos no primeiro trimestre de 2012, prosseguem as incertezas em relação à retomada da atividade global.

Apesar da evolução dos fundamentos da economia norte americana que servem de base para o consumo das famílias, estes ainda permanecem frágeis. Na Zona do Euro, a economia em eminente recessão entra em um cenário fiscal crítico, que confere risco adicional à atividade da economia global, tanto das desenvolvidas quanto das emergentes. Este desequilíbrio pode afetar negativamente o comércio externo além de impor a elevação do sentimento de aversão ao risco a nível mundial.

Ainda, continuam elevadas as possibilidades de que restrições às quais estão sujeitas várias das economias consolidadas se prolonguem por mais tempo do que o esperado.

Além disso, em importantes economias emergentes, apesar da capacidade de recuperação da demanda doméstica, o ritmo de atividade tem caído, em parte, reflexo de ações de política monetária e principalmente do enfraquecimento da demanda externa. Em casos particulares, as recentes transformações no padrão de crescimento são características que se apresentam em caráter permanente.

Brasil

Na divulgação do Relatório de inflação a autoridade monetária, no chamado "cenário de mercado", projeta para o IPCA deste ano recuou de 4,8% para 4,5%, em relação ao relatório de inflação divulgado em dezembro de 2011, cenário que diverge da expectativa do mercado. Para o próximo ano, contudo, a projeção conservar-se estável em 5,3%. Por sua vez, no "cenário de referência", a estimativa do Banco Central para o IPCA de 2012 passou de 4,7 para 4,4% no relatório de inflação divulgado do primeiro trimestre de 2012. Para 2013, a estimativa para a inflação subiu de 4,7% para 5,2%.

Na avaliação do Banco Central, a inflação ao consumidor, acumulado em 12 meses, apresentou queda no trimestre terminado em fevereiro, apesar de sensibilizada por pressões sazonais sobre os preços de alimentos in natura, por reajustes de tarifas, especialmente de transportes públicos, e pelo aumento nos custos ligados à educação.

"Os índices gerais de preços registraram expressiva desaceleração no período, evidenciando, fundamentalmente, a menor elevação nos preços agrícolas por atacado e a retração de preços dos produtos industriais", afirmou o Banco Central.

A autoridade monetária acrescentou que, nesse ambiente, o esgotamento, nos próximos meses, de pressões sazonais notadas no início de 2012, bem como o "comportamento favorável dos preços no atacado" mostram-se consistentes com o processo de convergência da inflação para a meta.

A valorização expressiva do IMA no primeiro trimestre do ano deve perder folego a medida que o mercado estabilizar suas expectativas em relação à evolução da taxa de juros, logo apostar no índice para atingir a meta atuarial vai ficar mais difícil.

Já no segmento de renda variável os fundos de ações, levados pelos bons ventos vindos do exterior, tem tudo para ocupar o espaço que será deixado pelo IMA, contudo o cenário exige atenção e agilidade na gestão dos recursos.



Tiago Luz Boeira
Consultor de Investimentos

O presente relatório foi elaborado pela Crédito & Mercado Gestão de Valores Mobiliários para o INSTITUTO DE PREVIDÊNCIA SOCIAL DOS SERVIDORES DO MUNICÍPIO DE DOURADOS, não podendo ser reproduzido ou distribuído por este a qualquer pessoa ou instituição sem a expressa autorização.

As informações contidas neste relatório são consideradas confiáveis na data no qual foi apresentado. Entretanto, não representam por parte da Crédito & Mercado garantia de exatidão das informações prestadas ou julgamento sobre a qualidade das mesmas. As opiniões constantes são fundamentadas em julgamento e estimativas e, portanto, sujeitas à alteração.

Fundos de investimento não constam com a garantia do Administrador do fundo, Gestor da carteira, de qualquer mecanismo de seguro ou, ainda, do Fundo Garantidor de Créditos FGC. Rentabilidade obtida no passado não representa garantia de rentabilidade futura. Ao investidor é recomendada a leitura do prospecto e regulamento do fundo de investimento.