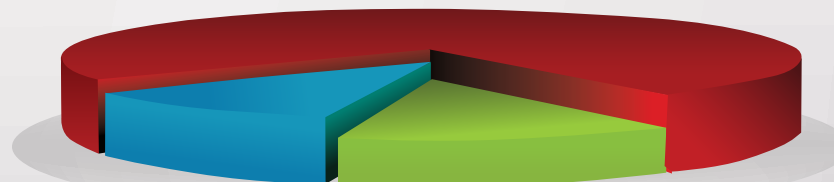


# Relatório Analítico dos Investimentos no 3º Trimestre de 2012



:: GLOSSÁRIO

Informamos algumas definições técnicas que foram apresentadas a seguir, sobre os instrumentos matemáticos e estatísticos que são utilizados neste relatório para a avaliação do risco de seus investimentos, queremos fazer um breve esclarecimento. Classicamente há três tipos de riscos: risco de mercado, risco de liquidez e risco de crédito.

Neste relatório abordaremos apenas o *risco de mercado*, em suas aplicações financeiras no 3º Trimestre de 2012. Ressaltamos que alguns destes instrumentos estão na língua inglesa, demonstrando que também são amplamente utilizados nos mercados internacionais.

### VAR (Value-At-Risk)

Ao analisar o perfil de um fundo de investimentos é comum encontrar os limites de risco do fundo calculados pela metodologia do Value at Risk (Valor em Risco) – VaR.

O VaR é uma medida estatística da variação máxima potencial, no valor de uma carteira de investimentos financeiros, dado determinado nível de probabilidade, para um intervalo de tempo predefinido.

Resumidamente, o VaR, responde à seguinte questão: quanto podemos perder, dado x% de probabilidade, para um determinado intervalo de tempo.

### Volatilidade

Sensibilidade evidenciada pela cotação de um ativo ou de uma carteira de ativos às variações globais dos mercados financeiros. Indica o grau médio de variação das cotações de um ativo em um determinado período. Ocorre quando a cotação do ativo tem variações frequentes e intensas. A volatilidade é uma medida de risco de mercado.

Medida estatística da variabilidade (Volatilidade) de um conjunto de observações. É uma medida de dispersão muito utilizada, que se baseia nos desvios das observações em relação à média.

O **desvio padrão**, que serve para mostrar o quanto os valores dos quais se extraiu a média são próximos ou distantes da própria média.

### Índice de Sharpe

Índice amplamente utilizado por profissionais do mercado financeiro, que relaciona o risco e a rentabilidade envolvidos em determinado investimento, na tentativa de melhor qualificá-lo. O cálculo deste índice leva em consideração a volatilidade e o retorno do fundo acima do benchmark. Quanto maior o retorno e menor o risco, maior será o índice de Sharpe. Pode-se dizer que é um índice complementar à análise da relação risco x retorno, e que deve ser sempre observado pelo gestor de investimentos deste RPPS.

### Tracking Error

Tracking Error é uma medida, em percentual de quão aproximadamente um portfólio replica o seu benchmark. O Tracking Error mede o desvio-padrão da diferença entre os retornos do portfólio e os retornos do benchmark. Para um fundo que visa replicar um índice, o tracking error deverá ser tão próximo quanto possível de zero. Para fundos com gestão ativa, o Tracking Error pode ser muito maior.

### Alfa

O Alfa mostra a capacidade e habilidade gerencial dos administradores de carteira; com o objetivo de obter retornos superiores àqueles que poderiam ser esperados, dado o nível de risco da carteira de investimentos, pela previsão bem sucedida de preços dos ativos.

Quando o desempenho da carteira de ativos está em equilíbrio com o desempenho da carteira de mercado,  $\alpha = 0$ . Quando a carteira de ativos tem um desempenho superior à carteira de mercado, obviamente  $\alpha > 0$ . Caso contrário,  $\alpha < 0$ .

Produto / Fundo	Retorno (%) mês base - Setembro / 2012					Taxa de adm.	% S/ PL do Fundo	% s/ carteira	Saldo em Setembro / 2012	Segmento	Enquadramento Resolução 3.922/2010
	Mês	Ano	3 meses	6 meses	12 meses						
CAIXA BRASIL IMA GERAL TÍTULOS PÚBLICOS FI RENDA FIXA LP	0,83%	12,63%	3,39%	8,15%	16,14%	0,20 %	1,45%	22,23%	22.182.567,94	Renda Fixa	Artigo 7º, Inciso I, Alínea B
BRADERCO IMA B TÍTULOS PÚBLICOS FI RENDA FIXA	1,39%	19,15%	6,27%	12,72%	23,79%	0,20 %	0,14%	1,76%	1.760.567,14	Renda Fixa	Artigo 7º, Inciso I, Alínea B
BB IMA B5+ TÍTULOS PÚBLICOS FI RENDA FIXA PREVIDENCIÁRIO	1,22%	22,29%	7,76%	14,85%	28,66%	0,20 %	0,33%	5,21%	5.196.238,89	Renda Fixa	Artigo 7º, Inciso I, Alínea B
BB IRF-M TÍTULOS PÚBLICOS FI RENDA FIXA PREVIDENCIÁRIO	0,60%	10,94%	2,42%	7,14%	14,25%	0,20 %	0,29%	10,16%	10.139.219,57	Renda Fixa	Artigo 7º, Inciso I, Alínea B
BB IMA GERAL EX-C TÍTULOS PÚBLICOS FI RENDA FIXA PREVIDENCIÁRIO	0,86%	N/A	3,58%	N/A	N/A	0,20 %	0,40%	0,77%	765.609,72	Renda Fixa	Artigo 7º, Inciso I, Alínea B
BRADERCO IRF-M 1 TÍTULOS PÚBLICOS FI RENDA FIXA	0,54%	7,45%	1,87%	4,40%	10,23%	0,20 %	3,83%	5,14%	5.129.026,46	Renda Fixa	Artigo 7º, Inciso I, Alínea B
CAIXA BRASIL IRF-M 1 TÍTULOS PÚBLICOS FI RENDA FIXA	0,52%	7,47%	1,93%	4,46%	10,23%	0,20 %	0,36%	9,47%	9.446.190,53	Renda Fixa	Artigo 7º, Inciso I, Alínea B
CAIXA NOVO BRASIL IMA-B FIC RENDA FIXA LP	1,29%	18,89%	6,22%	12,23%	23,86%	0,20 %	0,05%	2,27%	2.262.888,70	Renda Fixa	Artigo 7º, Inciso III
BB IMA-B FI RENDA FIXA PREVIDENCIÁRIO	1,37%	18,48%	5,97%	12,05%	23,29%	0,30 %	0,28%	5,38%	5.372.278,70	Renda Fixa	Artigo 7º, Inciso III
SICREDI INSTITUCIONAL IMA-B FI RENDA FIXA LP	1,37%	18,49%	6,06%	12,34%	23,35%	0,20 %	5,10%	7,00%	6.986.793,65	Renda Fixa	Artigo 7º, Inciso III
SICREDI INSTITUCIONAL IRF-M FI RENDA FIXA LP	0,62%	10,86%	2,40%	6,98%	14,23%	0,20 %	16,28%	7,02%	7.002.798,00	Renda Fixa	Artigo 7º, Inciso III
SAFRA IMA FIC RENDA FIXA	1,31%	8,85%	3,29%	5,64%	11,22%	0,45 %	0,52%	1,84%	1.839.423,48	Renda Fixa	Artigo 7º, Inciso III
HSBC ATIVO REGIMES DE PREVIDÊNCIA FI RENDA FIXA	1,45%	15,16%	4,38%	10,02%	19,34%	0,25 %	2,55%	11,80%	11.779.309,41	Renda Fixa	Artigo 7º, Inciso IV
RURAL PREMIUM FIDC SÊNIOR	0,91%	7,96%	2,65%	5,06%	11,20%	0,25 %	0,26%	0,60%	595.730,36	Renda Fixa	Artigo 7º, Inciso VI
CAIXA BRASIL X FI RENDA FIXA IPCA CRÉDITO PRIVADO	0,74%	12,83%	4,29%	8,53%	17,51%	0,20 %	4,96%	3,22%	3.216.227,50	Renda Fixa	Artigo 7º, Inciso VII, Alínea B
BB RPPS I FI RENDA FIXA IPCA CRÉDITO PRIVADO	0,93%	8,43%	2,73%	5,34%	11,58%	0,20 %	1,00%	0,56%	562.890,19	Renda Fixa	Artigo 7º, Inciso VII, Alínea B
CAIXA IBOVESPA FI AÇÕES	3,40%	1,30%	7,73%	-9,92%	8,75%	4,00 %	0,88%	1,24%	1.239.476,63	Renda Variável	Artigo 8º, Inciso I
BB INDEXADO IBRX FIC AÇÕES	2,78%	3,46%	4,93%	-6,78%	11,31%	3,00 %	0,56%	0,98%	982.234,68	Renda Variável	Artigo 8º, Inciso I
SCHRODER IBRX 50 FI AÇÕES	3,71%	1,98%	5,58%	-7,72%	8,69%	3,00 %	0,45%	0,58%	575.723,84	Renda Variável	Artigo 8º, Inciso I
SICREDI INSTITUCIONAL FI AÇÕES	3,45%	8,81%	7,85%	-5,37%	13,93%	1,50 %	13,67%	0,49%	488.299,50	Renda Variável	Artigo 8º, Inciso III
DAYCOVAL DIVIDENDOS ADIMP FI AÇÕES	1,97%	12,80%	0,18%	-0,06%	24,98%	3,00 %	15,85%	1,25%	1.247.475,66	Renda Variável	Artigo 8º, Inciso III
BB DIVIDENDOS FIC AÇÕES	-3,90%	2,68%	-6,33%	-9,30%	15,08%	2,00 %	0,14%	1,02%	1.013.241,72	Renda Variável	Artigo 8º, Inciso III
<b>TOTAL</b>									<b>99.784.212,27</b>		

:: ENQUADRAMENTOS - RESOLUÇÃO 3.922/2010 e POLÍTICA DE INVESTIMENTOS (Setembro / 2012)

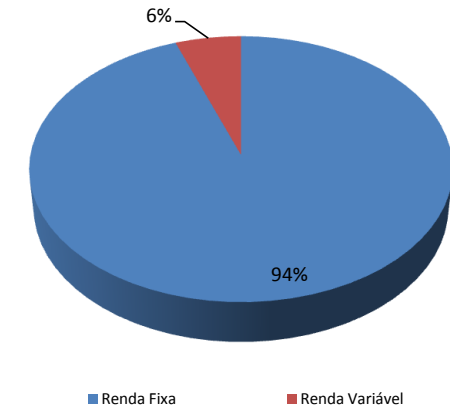
Enquadramento na Resolução 3.922/2010			
Artigo	% PL	Limite	Total do Artigo
Artigo 7º, Inciso I, Alínea B	54,74%	100,00%	54.619.420,25
Artigo 7º, Inciso III	23,51%	80,00%	23.464.182,53
Artigo 7º, Inciso IV	11,80%	30,00%	11.779.309,41
Artigo 7º, Inciso VI	0,60%	15,00%	595.730,36
Artigo 7º, Inciso VII, Alínea B	3,79%	5,00%	3.779.117,69
<b>Total Renda Fixa</b>	<b>94,44%</b>	<b>100,00%</b>	<b>94.237.760,24</b>
Artigo 8º, Inciso I	2,80%	30,00%	2.797.435,15
Artigo 8º, Inciso III	2,75%	15,00%	2.749.016,88
<b>Total Renda Variável</b>	<b>5,56%</b>	<b>30,00%</b>	<b>5.546.452,03</b>

Enquadramento na Política de Investimentos				
Artigo	% PL	Limite	Total do Artigo	GAP
Artigo 7º, Inciso I, Alínea B	54,74%	62,00%	54.619.420,25	7.246.791,36
Artigo 7º, Inciso III	23,51%	26,00%	23.464.182,53	2.479.712,66
Artigo 7º, Inciso IV	11,80%	3,00%	11.779.309,41	-8.785.783,04
Artigo 7º, Inciso V		0,10%		99.784,21
Artigo 7º, Inciso VI	0,60%	5,90%	595.730,36	5.291.538,16
Artigo 7º, Inciso VII, Alínea A		3,00%		2.993.526,37
Artigo 7º, Inciso VII, Alínea B	3,79%	5,00%	3.779.117,69	1.210.092,92
<b>Total Renda Fixa</b>	<b>94,44%</b>	<b>105,00%</b>	<b>94.237.760,24</b>	
Artigo 8º, Inciso I	2,80%	5,00%	2.797.435,15	2.191.775,46
Artigo 8º, Inciso III	2,75%	5,00%	2.749.016,88	2.240.193,73
Artigo 8º, Inciso VI		115,00%		114.751.844,11
<b>Total Renda Variável</b>	<b>5,56%</b>	<b>125,00%</b>	<b>5.546.452,03</b>	

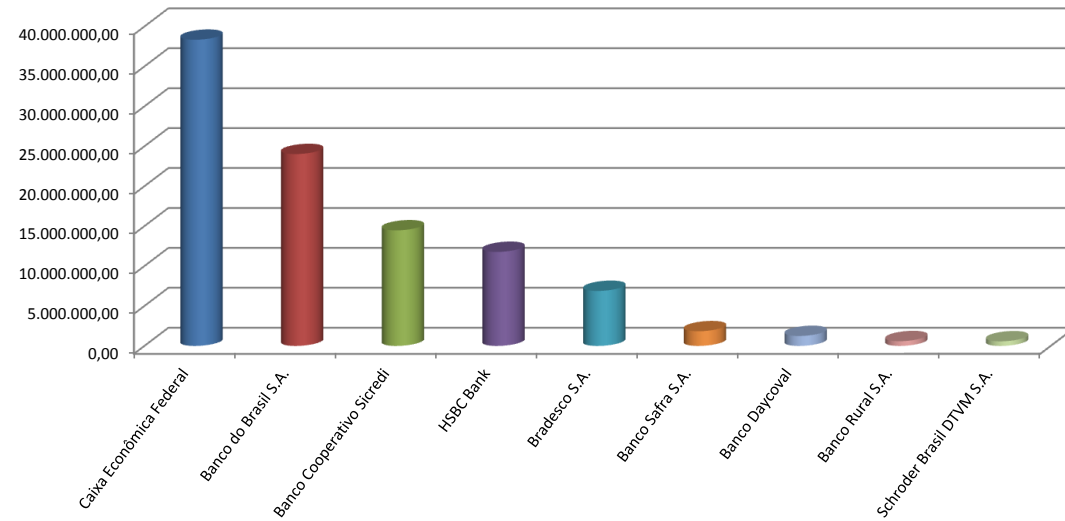
:: DISTRIBUIÇÃO DOS RECURSOS POR INSTITUIÇÃO E SEGMENTO (Setembro / 2012)

Fundos de Renda Fixa e Renda Variável		
Instituição	Valor	%
Caixa Econômica Federal	38.347.351,30	38,43%
Banco do Brasil S.A.	24.031.713,47	24,08%
Banco Cooperativo Sicredi	14.477.891,15	14,51%
HSBC Bank	11.779.309,41	11,81%
Bradesco S.A.	6.889.593,60	6,90%
Banco Safra S.A.	1.839.423,48	1,84%
Banco Daycoval	1.247.475,66	1,25%
Banco Rural S.A.	595.730,36	0,60%
Schroder Brasil DTVM S.A.	575.723,84	0,58%

Composição da Carteira		
Segmento	Valor	%
Renda Fixa	94.237.760,24	94,44%
Renda Variável	5.546.452,03	5,56%



**Instituições**



RETORNO FINANCEIRO DOS INVESTIMENTOS APÓS AS MOVIMENTAÇÕES - 3º Trimestre / 2012		Saldo em	Aplicações no	Resgates no	Saldo em	Retorno ( \$ ) no
		Junho / 2012	3º Trimestre / 2012	3º Trimestre / 2012	Setembro / 2012	3º Trimestre / 2012
		91.508.289,93	28.047.528,61	23.370.447,09	99.784.212,27	3.598.840,82
<b>Ativos de Renda Fixa</b>	<b>Instituições</b>	<b>86.592.743,44</b>	<b>27.547.528,61</b>	<b>23.370.447,09</b>	<b>94.237.760,24</b>	<b>3.467.935,28</b>
CAIXA BRASIL IMA GERAL TÍTULOS PÚBLICOS FI RENDA FIXA LP	Caixa Econômica Federal	21.460.271,53		5.000,00	22.182.567,94	727.296,41
HSBC ATIVO REGIMES DE PREVIDÊNCIA FI RENDA FIXA	HSBC Bank	10.749.708,89	545.000,00		11.779.309,41	484.600,52
SICREDI INSTITUCIONAL IMA-B FI RENDA FIXA LP	Banco Cooperativo Sicredi	9.597.040,55		3.000.000,00	6.986.793,65	389.753,10
BB IMA B5+ TÍTULOS PÚBLICOS FI RENDA FIXA PREVIDENCIÁRIO	Banco do Brasil S.A.	5.822.367,76		1.000.000,00	5.196.238,89	373.871,13
BB IMA-B FI RENDA FIXA PREVIDENCIÁRIO	Banco do Brasil S.A.	7.567.978,61		2.500.000,00	5.372.278,70	304.300,09
BB IRF-M TÍTULOS PÚBLICOS FI RENDA FIXA PREVIDENCIÁRIO	Banco do Brasil S.A.	1.018.317,93	8.929.428,61		10.139.219,57	191.473,03
CAIXA NOVO BRASIL IMA-B FIC RENDA FIXA LP	Caixa Econômica Federal	8.846.495,92		6.758.000,00	2.262.888,70	174.392,78
BRADERCO IMA B TÍTULOS PÚBLICOS FI RENDA FIXA	Braderco S.A.	5.604.053,95		4.000.000,00	1.760.567,14	156.513,19
SICREDI INSTITUCIONAL IRF-M FI RENDA FIXA LP	Banco Cooperativo Sicredi	3.158.548,74	3.695.000,00		7.002.798,00	149.249,26
CAIXA BRASIL X FI RENDA FIXA IPCA CRÉDITO PRIVADO	Caixa Econômica Federal	3.083.890,00			3.216.227,50	132.337,50
CAIXA BRASIL IRF-M 1 TÍTULOS PÚBLICOS FI RENDA FIXA	Caixa Econômica Federal		9.318.000,00		9.446.190,53	128.190,53
BCSUL VERAX MULTICRED FINANCEIRO FIDC SÊNIOR 4	Banco Cruzeiro do Sul	3.161.110,76		3.230.857,83		69.747,07
BRADERCO IRF-M 1 TÍTULOS PÚBLICOS FI RENDA FIXA	Braderco S.A.		5.060.100,00		5.129.026,46	68.926,46
SAFRA IMA FIC RENDA FIXA	Banco Safra S.A.	1.780.811,07			1.839.423,48	58.612,41
BB IMA GERAL EX-C TÍTULOS PÚBLICOS FI RENDA FIXA PREVIDENCIÁRIO	Banco do Brasil S.A.	739.148,08			765.609,72	26.461,64
RURAL PREMIUM FIDC SÊNIOR	Banco Rural S.A.	580.338,85			595.730,36	15.391,51
BB RPPS I FI RENDA FIXA IPCA CRÉDITO PRIVADO	Banco do Brasil S.A.	547.911,30			562.890,19	14.978,89
BB IMA-B TÍTULOS PÚBLICOS FI RENDA FIXA PREVIDENCIÁRIO	Banco do Brasil S.A.	2.874.749,50		2.876.589,26		1.839,76
<b>Ativos de Renda Variável</b>		<b>4.915.546,49</b>	<b>500.000,00</b>		<b>5.546.452,03</b>	<b>130.905,54</b>
CAIXA IBOVESPA FI AÇÕES	Caixa Econômica Federal	908.208,41	250.000,00		1.239.476,63	81.268,22
BB INDEXADO IBRX FIC AÇÕES	Banco do Brasil S.A.	936.104,84			982.234,68	46.129,84
SICREDI INSTITUCIONAL FI AÇÕES	Banco Cooperativo Sicredi	452.762,64			488.299,50	35.536,86
SCHRODER IBRX 50 FI AÇÕES	Schroder Brasil DTVM S.A.	545.284,77			575.723,84	30.439,07
DAYCOVAL DIVIDENDOS ADIMP FI AÇÕES	Banco Daycoval	1.245.173,52			1.247.475,66	2.302,14
BB DIVIDENDOS FIC AÇÕES	Banco do Brasil S.A.	828.012,31	250.000,00		1.013.241,72	-64.770,59

:: RETORNO ( % ) DOS INVESTIMENTOS APÓS AS MOVIMENTAÇÕES - 3º Trimestre / 2012

	Acumulado no 3º Trimestre / 2012	Jul/12	Ago/12	Set/12
SICREDI INSTITUCIONAL FI AÇÕES	7,85%	2,67%	1,54%	3,45%
CAIXA IBOVESPA FI AÇÕES	7,65%	2,82%	1,26%	3,40%
BB IMA B5+ TÍTULOS PÚBLICOS FI RENDA FIXA PREVIDENCIÁRIO	7,09%	3,10%	2,62%	1,22%
SCHRODER IBRX 50 FI AÇÕES	5,58%	2,43%	-0,60%	3,71%
BRADESCO IMA B TÍTULOS PÚBLICOS FI RENDA FIXA	5,13%	1,80%	1,86%	1,39%
BB IMA-B FI RENDA FIXA PREVIDENCIÁRIO	5,06%	1,85%	1,76%	1,37%
SICREDI INSTITUCIONAL IMA-B FI RENDA FIXA LP	5,06%	1,81%	1,80%	1,37%
BB INDEXADO IBRX FIC AÇÕES	4,93%	2,52%	-0,42%	2,78%
HSBC ATIVO REGIMES DE PREVIDÊNCIA FI RENDA FIXA	4,33%	1,95%	0,88%	1,45%
CAIXA BRASIL X FI RENDA FIXA IPCA CRÉDITO PRIVADO	4,29%	2,62%	0,89%	0,74%
CAIXA NOVO BRASIL IMA-B FIC RENDA FIXA LP	4,12%	1,10%	1,86%	1,11%
BB IMA GERAL EX-C TÍTULOS PÚBLICOS FI RENDA FIXA PREVIDENCIÁRIO	3,58%	1,61%	1,07%	0,86%
CAIXA BRASIL IMA GERAL TÍTULOS PÚBLICOS FI RENDA FIXA LP	3,39%	1,46%	1,07%	0,83%
SAFRA IMA FIC RENDA FIXA	3,29%	1,38%	0,57%	1,31%
BCSUL VERAX MULTICRED FINANCEIRO FIDC SÊNIOR 4	3,10%	1,95%	1,13%	
<b>INPC + 6% a.a. (Meta Atuarial)</b>	<b>3,03%</b>	<b>0,94%</b>	<b>0,99%</b>	<b>1,07%</b>
BB RPPS I FI RENDA FIXA IPCA CRÉDITO PRIVADO	2,73%	0,79%	1,00%	0,93%
RURAL PREMIUM FIDC SÊNIOR	2,65%	0,73%	0,99%	0,91%
SICREDI INSTITUCIONAL IRF-M FI RENDA FIXA LP	2,25%	0,94%	0,67%	0,62%
BB IRF-M TÍTULOS PÚBLICOS FI RENDA FIXA PREVIDENCIÁRIO	2,10%	0,85%	0,64%	0,60%
CAIXA BRASIL IRF-M 1 TÍTULOS PÚBLICOS FI RENDA FIXA	1,52%	0,43%	0,58%	0,50%
BRADESCO IRF-M 1 TÍTULOS PÚBLICOS FI RENDA FIXA	1,42%	0,27%	0,62%	0,52%
DAYCOVAL DIVIDENDOS ADIMP FI AÇÕES	0,18%	1,81%	-3,50%	1,97%
BB IMA-B TÍTULOS PÚBLICOS FI RENDA FIXA PREVIDENCIÁRIO	0,06%	0,06%		
BB DIVIDENDOS FIC AÇÕES	-6,01%	1,08%	-3,24%	-3,90%

:: RETORNO ( %) DOS INVESTIMENTOS APÓS AS MOVIMENTAÇÕES, POR SEGMENTO, ARTIGOS DA RESOLUÇÃO 3.922/2010 E INSTITUIÇÕES - 3º Trimestre / 2012

Renda Fixa	3,37%
<b>Artigo 7º, Inciso I, Alínea B</b>	<b>2,90%</b>
BB IMA B5+ TÍTULOS PÚBLICOS FI RENDA FIXA PREVIDENCIÁRIO	7,09%
BRDESCO IMA B TÍTULOS PÚBLICOS FI RENDA FIXA	5,13%
BB IMA GERAL EX-C TÍTULOS PÚBLICOS FI RENDA FIXA PREVIDENCIÁRIO	3,58%
CAIXA BRASIL IMA GERAL TÍTULOS PÚBLICOS FI RENDA FIXA LP	3,39%
BB IRF-M TÍTULOS PÚBLICOS FI RENDA FIXA PREVIDENCIÁRIO	2,10%
CAIXA BRASIL IRF-M 1 TÍTULOS PÚBLICOS FI RENDA FIXA	1,52%
BRDESCO IRF-M 1 TÍTULOS PÚBLICOS FI RENDA FIXA	1,42%
BB IMA-B TÍTULOS PÚBLICOS FI RENDA FIXA PREVIDENCIÁRIO	0,06%

<b>Artigo 7º, Inciso III</b>	<b>3,99%</b>
BB IMA-B FI RENDA FIXA PREVIDENCIÁRIO	5,06%
SICREDI INSTITUCIONAL IMA-B FI RENDA FIXA LP	5,06%
CAIXA NOVO BRASIL IMA-B FIC RENDA FIXA LP	4,12%
SAFRA IMA FIC RENDA FIXA	3,29%
SICREDI INSTITUCIONAL IRF-M FI RENDA FIXA LP	2,25%

<b>Artigo 7º, Inciso IV</b>	<b>4,33%</b>
HSBC ATIVO REGIMES DE PREVIDÊNCIA FI RENDA FIXA	4,33%

<b>Artigo 7º, Inciso VI</b>	<b>2,65%</b>
RURAL PREMIUM FIDC SÊNIOR	2,65%

<b>Artigo 7º, Inciso VII, Alínea A</b>	<b>3,10%</b>
BCSUL VERAX MULTICRED FINANCEIRO FIDC SÊNIOR 4	3,10%

<b>Artigo 7º, Inciso VII, Alínea B</b>	<b>4,06%</b>
CAIXA BRASIL X FI RENDA FIXA IPCA CRÉDITO PRIVADO	4,29%
BB RPPS I FI RENDA FIXA IPCA CRÉDITO PRIVADO	2,73%

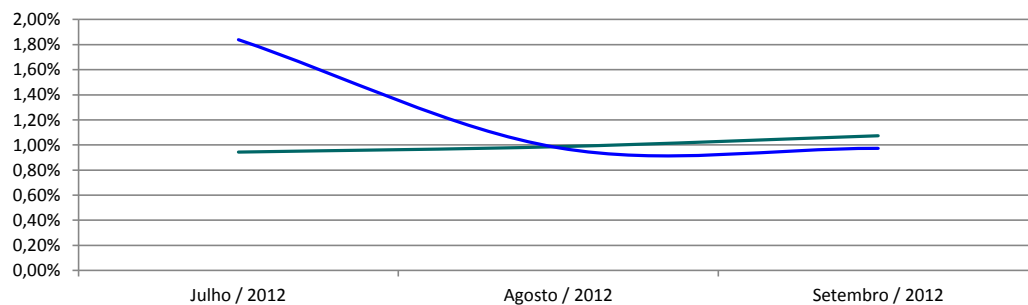
Renda Variável	2,80%
<b>Artigo 8º, Inciso I</b>	<b>6,27%</b>
CAIXA IBOVESPA FI AÇÕES	7,65%
SCHRODER IBRX 50 FI AÇÕES	5,58%
BB INDEXADO IBRX FIC AÇÕES	4,93%
<b>Artigo 8º, Inciso III</b>	<b>-0,74%</b>
SICREDI INSTITUCIONAL FI AÇÕES	7,85%
DAYCOVAL DIVIDENDOS ADIMP FI AÇÕES	0,18%
BB DIVIDENDOS FIC AÇÕES	-6,01%

Instituições	
Schroder Brasil DTVM S.A.	5,58%
HSBC Bank	4,33%
Banco Cooperativo Sicredi	3,79%
Banco Safra S.A.	3,29%
Banco do Brasil S.A.	3,29%
Caixa Econômica Federal	3,19%
Banco Cruzeiro do Sul	3,10%
<b>INPC + 6% a.a. (Meta Atuarial)</b>	<b>3,03%</b>
Banco Rural S.A.	2,65%
Bradesco S.A.	2,37%
Banco Daycoval	0,18%

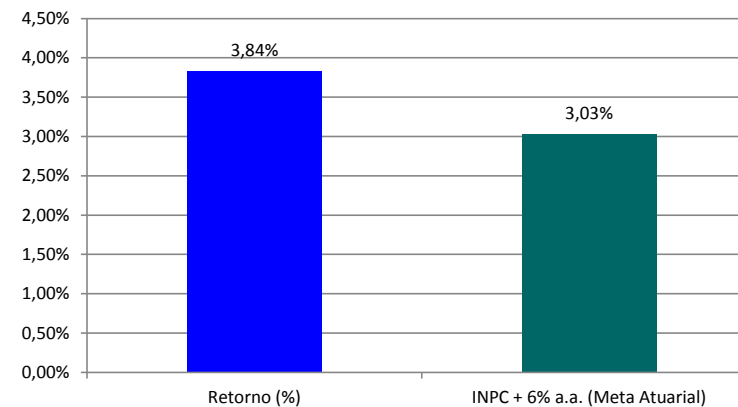


:: RENTABILIDADE DA CARTEIRA APÓS AS MOVIMENTAÇÕES - 3º Trimestre / 2012

Mês	Mês Anterior	Aplicações	Resgates	Mês Atual	Retorno (R\$)	Retorno ( % )	INPC + 6% a.a. (Meta Atuarial)	% Ating Meta
Julho / 2012	91.508.289,93	22.623.723,66	22.254.147,30	93.568.715,15	1.690.848,86	1,84%	0,94%	195,32%
Agosto / 2012	93.568.715,15	4.048.704,95	729.299,79	97.834.990,10	946.869,79	0,98%	0,99%	99,15%
Setembro / 2012	97.834.990,10	1.375.100,00	387.000,00	99.784.212,27	961.122,17	0,97%	1,07%	90,63%
<b>Acumulado</b>	<b>89.250.981,07</b>	<b>28.047.528,61</b>	<b>23.370.447,09</b>	<b>99.784.212,27</b>	<b>3.598.840,82</b>	<b>3,84%</b>	<b>3,03%</b>	<b>126,55%</b>



— INPC + 6% a.a. (Meta Atuarial) — Retorno (%)



:: ANÁLISE DE RISCO - 3º Trimestre / 2012

Ativos	Desvio Padrão	Traking Error	Alfa	Retorno Máximo	Retorno Mínimo	Sharpe	Var		
CAIXA BRASIL IMA GERAL TÍTULOS PÚBLICOS FI RENDA FIXA LP	3,48%	3,48%	-0,03	0,91%	04/05/12	-0,96%	22/05/12	1,36	0,58%
BRADESCO IMA B TÍTULOS PÚBLICOS FI RENDA FIXA	7,56%	7,55%	0,07	2,03%	04/05/12	-2,25%	22/05/12	1,65	1,21%
BB IMA B5+ TÍTULOS PÚBLICOS FI RENDA FIXA PREVIDENCIÁRIO	10,57%	10,56%	0,11	2,57%	04/05/12	-3,24%	22/05/12	1,53	1,78%
BB IRF-M TÍTULOS PÚBLICOS FI RENDA FIXA PREVIDENCIÁRIO	2,08%	2,08%	-0,05	0,52%	04/05/12	-0,40%	22/05/12	1,28	0,46%
BB IMA GERAL EX-C TÍTULOS PÚBLICOS FI RENDA FIXA PREVIDENCIÁRIO	-	-	-	-	-	-	-	-	0,54%
BRADESCO IRF-M 1 TÍTULOS PÚBLICOS FI RENDA FIXA	0,42%	0,44%	-0,05	0,13%	09/03/12	-0,07%	16/03/12	-3,88	0,09%
CAIXA BRASIL IRF-M 1 TÍTULOS PÚBLICOS FI RENDA FIXA	0,39%	0,41%	-0,05	0,14%	19/04/12	-0,06%	15/03/12	-4,14	0,06%
CAIXA NOVO BRASIL IMA-B FIC RENDA FIXA LP	7,15%	7,14%	0,03	1,91%	10/05/12	-2,05%	22/05/12	1,70	1,15%
BB IMA-B FI RENDA FIXA PREVIDENCIÁRIO	6,92%	6,91%	0,05	1,81%	04/05/12	-2,09%	22/05/12	1,69	1,16%
SICREDI INSTITUCIONAL IMA-B FI RENDA FIXA LP	7,08%	7,07%	0,10	1,86%	04/05/12	-2,16%	22/05/12	1,65	1,15%
SICREDI INSTITUCIONAL IRF-M FI RENDA FIXA LP	1,77%	1,77%	-0,07	0,38%	04/05/12	-0,33%	22/05/12	1,44	0,40%
SAFRA IMA FIC RENDA FIXA	1,38%	1,38%	0,12	0,32%	04/05/12	-0,44%	22/05/12	0,09	0,40%
HSBC ATIVO REGIMES DE PREVIDÊNCIA FI RENDA FIXA	4,67%	4,67%	0,03	1,09%	04/05/12	-1,47%	22/05/12	1,66	0,89%
RURAL PREMIUM FIDC SÊNIOR	0,13%	0,15%	0,08	0,08%	08/08/12	0,00%	08/06/12	-7,76	0,05%
CAIXA BRASIL X FI RENDA FIXA IPCA CRÉDITO PRIVADO	3,40%	3,39%	0,08	1,67%	19/07/12	-1,47%	05/06/12	1,46	0,04%
BB RPPS I FI RENDA FIXA IPCA CRÉDITO PRIVADO	0,29%	0,30%	0,08	0,14%	17/04/12	-0,10%	05/04/12	-1,42	0,07%
CAIXA IBOVESPA FI AÇÕES	22,44%	22,44%	-0,04	4,67%	27/07/12	-3,28%	17/05/12	-0,31	10,50%
BB INDEXADO IBRX FIC AÇÕES	19,10%	19,10%	-0,02	3,99%	27/07/12	-2,97%	17/05/12	-0,25	8,87%
SCHRODER IBRX 50 FI AÇÕES	20,61%	20,61%	-0,03	4,33%	21/05/12	-3,11%	17/05/12	-0,31	9,55%
SICREDI INSTITUCIONAL FI AÇÕES	21,30%	21,30%	0,05	4,46%	21/05/12	-3,38%	17/05/12	0,11	9,83%
DAYCOVAL DIVIDENDOS ADIMP FI AÇÕES	8,75%	8,76%	0,08	1,76%	26/03/12	-1,48%	14/05/12	0,60	4,40%
BB DIVIDENDOS FIC AÇÕES	12,52%	12,54%	-0,04	2,13%	27/07/12	-3,83%	12/09/12	-0,55	8,91%

RENTABILIDADE DA CARTEIRA APÓS AS MOVIMENTAÇÕES FINANCEIRAS Julho / 2012	Saldo em Junho / 2012	Aplicações em Julho / 2012	Resgates em Julho / 2012	Saldo em Julho / 2012	Retorno ( \$ )	Retorno ( % )	INPC + 6% a.a. (Meta Atuarial)
<b>Ativos</b>	<b>91.508.289,93</b>	<b>22.623.723,66</b>	<b>22.254.147,30</b>	<b>93.568.715,15</b>	<b>1.690.848,86</b>	<b>1,58%</b>	<b>0,94%</b>
BB IMA B5+ TÍTULOS PÚBLICOS FI RENDA FIXA PREVIDENCIÁRIO	5.822.367,76		1.000.000,00	5.002.832,37	180.464,61	3,10%	
CAIXA IBOVESPA FI AÇÕES	908.208,41			933.844,29	25.635,88	2,82%	
SICREDI INSTITUCIONAL FI AÇÕES	452.762,64			464.868,84	12.106,20	2,67%	
CAIXA BRASIL X FI RENDA FIXA IPCA CRÉDITO PRIVADO	3.083.890,00			3.164.630,00	80.740,00	2,62%	
BB INDEXADO IBRX FIC AÇÕES	936.104,84			959.707,02	23.602,18	2,52%	
SCHRODER IBRX 50 FI AÇÕES	545.284,77			558.527,95	13.243,18	2,43%	
BCSUL VERAX MULTICRED FINANCEIRO FIDC SÊNIOR 4	3.161.110,76		2.501.558,04	721.147,87	61.595,15	1,95%	
HSBC ATIVO REGIMES DE PREVIDÊNCIA FI RENDA FIXA	10.749.708,89	315.000,00		11.279.958,71	215.249,82	1,95%	
BB IMA-B FI RENDA FIXA PREVIDENCIÁRIO	7.567.978,61		2.500.000,00	5.208.259,94	140.281,33	1,85%	
DAYCOVAL DIVIDENDOS ADIMP FI AÇÕES	1.245.173,52			1.267.691,02	22.517,50	1,81%	
SICREDI INSTITUCIONAL IMA-B FI RENDA FIXA LP	9.597.040,55		3.000.000,00	6.770.544,83	173.504,28	1,81%	
BRDESCO IMA B TÍTULOS PÚBLICOS FI RENDA FIXA	5.604.053,95		4.000.000,00	1.704.728,55	100.674,60	1,80%	
BB IMA GERAL EX-C TÍTULOS PÚBLICOS FI RENDA FIXA PREVIDENCIÁRIO	739.148,08			751.023,06	11.874,98	1,61%	
CAIXA BRASIL IMA GERAL TÍTULOS PÚBLICOS FI RENDA FIXA LP	21.460.271,53		5.000,00	21.767.562,26	312.290,73	1,46%	
SAFRA IMA FIC RENDA FIXA	1.780.811,07			1.805.364,04	24.552,97	1,38%	
CAIXA NOVO BRASIL IMA-B FIC RENDA FIXA LP	8.846.495,92		6.371.000,00	2.572.989,88	97.493,96	1,10%	
BB DIVIDENDOS FIC AÇÕES	828.012,31	250.000,00		1.089.637,27	11.624,96	1,08%	
<b>INPC + 6% a.a. (Meta Atuarial)</b>						<b>0,94%</b>	
SICREDI INSTITUCIONAL IRF-M FI RENDA FIXA LP	3.158.548,74	3.315.000,00		6.534.191,64	60.642,90	0,94%	
BB IRF-M TÍTULOS PÚBLICOS FI RENDA FIXA PREVIDENCIÁRIO	1.018.317,93	7.216.723,66		8.305.271,40	70.229,81	0,85%	
BB RPPS I FI RENDA FIXA IPCA CRÉDITO PRIVADO	547.911,30			552.231,62	4.320,32	0,79%	
RURAL PREMIUM FIDC SÊNIOR	580.338,85			584.582,67	4.243,82	0,73%	
CAIXA BRASIL IRF-M 1 TÍTULOS PÚBLICOS FI RENDA FIXA		7.053.000,00		7.083.005,05	30.005,05	0,43%	
BRDESCO IRF-M 1 TÍTULOS PÚBLICOS FI RENDA FIXA		4.474.000,00		4.486.114,87	12.114,87	0,27%	
BB IMA-B TÍTULOS PÚBLICOS FI RENDA FIXA PREVIDENCIÁRIO	2.874.749,50		2.876.589,26		1.839,76	0,06%	

RENTABILIDADE DA CARTEIRA APÓS AS MOVIMENTAÇÕES FINANCEIRAS Agosto / 2012	Saldo em Julho / 2012	Aplicações em Agosto / 2012	Resgates em Agosto / 2012	Saldo em Agosto / 2012	Retorno ( \$ )	Retorno ( % )	INPC + 6% a.a. (Meta Atuarial)
<b>Ativos</b>	<b>93.568.715,15</b>	<b>4.048.704,95</b>	<b>729.299,79</b>	<b>97.834.990,10</b>	<b>946.869,79</b>	<b>1,61%</b>	<b>0,99%</b>
BB IMA B5+ TÍTULOS PÚBLICOS FI RENDA FIXA PREVIDENCIÁRIO	5.002.832,37			5.133.715,90	130.883,53	2,62%	
BRDESCO IMA B TÍTULOS PÚBLICOS FI RENDA FIXA	1.704.728,55			1.736.498,16	31.769,61	1,86%	
CAIXA NOVO BRASIL IMA-B FIC RENDA FIXA LP	2.572.989,88			2.620.782,50	47.792,62	1,86%	
SICREDI INSTITUCIONAL IMA-B FI RENDA FIXA LP	6.770.544,83			6.892.422,85	121.878,02	1,80%	
BB IMA-B FI RENDA FIXA PREVIDENCIÁRIO	5.208.259,94			5.299.928,84	91.668,90	1,76%	
SICREDI INSTITUCIONAL FI AÇÕES	464.868,84			472.019,70	7.150,86	1,54%	
CAIXA IBOVESPA FI AÇÕES	933.844,29	250.000,00		1.198.765,83	14.921,54	1,26%	
BXSUL VERAX MULTICRED FINANCEIRO FIDC SÊNIOR 4	721.147,87		729.299,79		8.151,92	1,13%	
BB IMA GERAL EX-C TÍTULOS PÚBLICOS FI RENDA FIXA PREVIDENCIÁRIO	751.023,06			759.096,17	8.073,11	1,08%	
CAIXA BRASIL IMA GERAL TÍTULOS PÚBLICOS FI RENDA FIXA LP	21.767.562,26			22.000.937,44	233.375,18	1,07%	
BB RPPS I FI RENDA FIXA IPCA CRÉDITO PRIVADO	552.231,62			557.727,21	5.495,59	1,00%	
RURAL PREMIUM FIDC SÊNIOR	584.582,67			590.374,48	5.791,81	0,99%	
<b>INPC + 6% a.a. (Meta Atuarial)</b>						<b>0,99%</b>	
CAIXA BRASIL X FI RENDA FIXA IPCA CRÉDITO PRIVADO	3.164.630,00			3.192.650,00	28.020,00	0,89%	
HSBC ATIVO REGIMES DE PREVIDÊNCIA FI RENDA FIXA	11.279.958,71	230.000,00		11.610.787,24	100.828,53	0,88%	
SICREDI INSTITUCIONAL IRF-M FI RENDA FIXA LP	6.534.191,64	230.000,00		6.809.780,80	45.589,16	0,67%	
BB IRF-M TÍTULOS PÚBLICOS FI RENDA FIXA PREVIDENCIÁRIO	8.305.271,40	1.312.704,95		9.679.066,12	61.089,77	0,64%	
BRDESCO IRF-M 1 TÍTULOS PÚBLICOS FI RENDA FIXA	4.486.114,87	360.000,00		4.876.321,84	30.206,97	0,62%	
CAIXA BRASIL IRF-M 1 TÍTULOS PÚBLICOS FI RENDA FIXA	7.083.005,05	1.666.000,00		8.799.927,68	50.922,63	0,58%	
SAFRA IMA FIC RENDA FIXA	1.805.364,04			1.815.686,93	10.322,89	0,57%	
BB INDEXADO IBRX FIC AÇÕES	959.707,02			955.634,82	-4.072,20	-0,42%	
SCHRODER IBRX 50 FI AÇÕES	558.527,95			555.149,62	-3.378,33	-0,60%	
BB DIVIDENDOS FIC AÇÕES	1.089.637,27			1.054.387,22	-35.250,05	-3,23%	
DAYCOVAL DIVIDENDOS ADIMP FI AÇÕES	1.267.691,02			1.223.328,75	-44.362,27	-3,50%	

RENTABILIDADE DA CARTEIRA APÓS AS MOVIMENTAÇÕES FINANCEIRAS Setembro / 2012	Saldo em Agosto / 2012	Aplicações em Setembro / 2012	Resgates em Setembro / 2012	Saldo em Setembro / 2012	Retorno ( \$ )	Retorno ( % )	INPC + 6% a.a. (Meta Atuarial)
<b>Ativos</b>	<b>97.834.990,10</b>	<b>1.375.100,00</b>	<b>387.000,00</b>	<b>99.784.212,27</b>	<b>961.122,17</b>	<b>1,48%</b>	<b>1,07%</b>
SCHRODER IBRX 50 FI AÇÕES	555.149,62			575.723,84	20.574,22	3,71%	
SICREDI INSTITUCIONAL FI AÇÕES	472.019,70			488.299,50	16.279,80	3,45%	
CAIXA IBOVESPA FI AÇÕES	1.198.765,83			1.239.476,63	40.710,80	3,40%	
BB INDEXADO IBRX FIC AÇÕES	955.634,82			982.234,68	26.599,86	2,78%	
DAYCOVAL DIVIDENDOS ADIMP FI AÇÕES	1.223.328,75			1.247.475,66	24.146,91	1,97%	
HSBC ATIVO REGIMES DE PREVIDÊNCIA FI RENDA FIXA	11.610.787,24			11.779.309,41	168.522,17	1,45%	
BRDESCO IMA B TÍTULOS PÚBLICOS FI RENDA FIXA	1.736.498,16			1.760.567,14	24.068,98	1,39%	
SICREDI INSTITUCIONAL IMA-B FI RENDA FIXA LP	6.892.422,85			6.986.793,65	94.370,80	1,37%	
BB IMA-B FI RENDA FIXA PREVIDENCIÁRIO	5.299.928,84			5.372.278,70	72.349,86	1,37%	
SAFRA IMA FIC RENDA FIXA	1.815.686,93			1.839.423,48	23.736,55	1,31%	
BB IMA B5+ TÍTULOS PÚBLICOS FI RENDA FIXA PREVIDENCIÁRIO	5.133.715,90			5.196.238,89	62.522,99	1,22%	
CAIXA NOVO BRASIL IMA-B FIC RENDA FIXA LP	2.620.782,50		387.000,00	2.262.888,70	29.106,20	1,11%	
<b>INPC + 6% a.a. (Meta Atuarial)</b>							<b>1,07%</b>
BB RPPS I FI RENDA FIXA IPCA CRÉDITO PRIVADO	557.727,21			562.890,19	5.162,98	0,93%	
RURAL PREMIUM FIDC SÊNIOR	590.374,48			595.730,36	5.355,88	0,91%	
BB IMA GERAL EX-C TÍTULOS PÚBLICOS FI RENDA FIXA PREVIDENCIÁRIO	759.096,17			765.609,72	6.513,55	0,86%	
CAIXA BRASIL IMA GERAL TÍTULOS PÚBLICOS FI RENDA FIXA LP	22.000.937,44			22.182.567,94	181.630,50	0,83%	
CAIXA BRASIL X FI RENDA FIXA IPCA CRÉDITO PRIVADO	3.192.650,00			3.216.227,50	23.577,50	0,74%	
SICREDI INSTITUCIONAL IRF-M FI RENDA FIXA LP	6.809.780,80	150.000,00		7.002.798,00	43.017,20	0,62%	
BB IRF-M TÍTULOS PÚBLICOS FI RENDA FIXA PREVIDENCIÁRIO	9.679.066,12	400.000,00		10.139.219,57	60.153,45	0,60%	
BRDESCO IRF-M 1 TÍTULOS PÚBLICOS FI RENDA FIXA	4.876.321,84	226.100,00		5.129.026,46	26.604,62	0,52%	
CAIXA BRASIL IRF-M 1 TÍTULOS PÚBLICOS FI RENDA FIXA	8.799.927,68	599.000,00		9.446.190,53	47.262,85	0,50%	
BB DIVIDENDOS FIC AÇÕES	1.054.387,22			1.013.241,72	-41.145,50	-3,90%	

INFORMAÇÕES E COMENTÁRIOS

**Cenário Local**

O terceiro trimestre de 2012 registrou os primeiros sinais de reação da atividade industrial à flexibilização das políticas monetária e fiscal e do estímulo ao crédito praticado pelo Governo Federal desde agosto do ano passado. Ação do Ministério da Fazenda reduzindo IPI para o setor automotivo nacional, e a elevação da alíquota de IPI para automóveis importados, acompanhados pela valorização da moeda norte-americana frente ao real proporcionaram a ampliação da demanda interna o que levou ao aumento da produção de veículos leves, devido à redução dos estoques. Os números indicam que o crescimento do setor industrial deve ficar em torno de 1,00% na comparação com o segundo trimestre.

A desaceleração da demanda interna tem como principal motivo o elevado nível de comprometimento da renda familiar, direcionado especialmente para o pagamento de dívidas. O setor mais afetado foi sem dúvida o de bens de consumo duráveis. Com o objetivo de reverter este cenário, o Governo vem sistematicamente reduzindo as taxas de juros e pressionando os bancos públicos a elevar a oferta de crédito. Contudo, com a inadimplência em níveis historicamente elevados, as instituições financeiras privadas continuam a reduzir a sua oferta de crédito, preferindo perder uma fatia do mercado a correr o risco de crescimento no índice de inadimplência.

A política econômica do Governo indica que o crescimento da economia brasileira terá ainda como pilares o consumo das famílias e gastos do governo e com baixo investimento, o que coloca em dúvida a manutenção da retomada do crescimento da indústria no longo prazo.

No Relatório de Inflação do Banco Central, publicado no final do trimestre indica que a inflação, medida pelo IPCA, deverá continuar acima do centro da meta pelo menos até o primeiro trimestre de 2014.

Ainda por aqui, a autoridade monetária reduziu a sua estimativa para o crescimento da economia brasileira medida pelo PIB em 2012 para 1,60%, em linha com a expectativa do mercado financeiro, conforme o Relatório de Mercado – Focus. Para 2013 a projeção do BACEN recuou para 3,30%, abaixo da estimativa dos analistas do mercado financeiro que é de 4,00%.

**Cenário Internacional**

A incerteza deu o tom ao cenário macroeconômico internacional. A economia norte-americana deve apresentar um crescimento pífio no terceiro trimestre de 2012 de - 1,3% anualizados. Fatores como investimentos não residenciais em queda, fraca geração de empregos e taxa de desemprego elevada são os responsáveis por este fraco desempenho. Para combater o fraco crescimento econômico e a alta taxa de desemprego, o Federal Reserve (Banco Central Americano) anunciou um programa de compra adicional de US\$ 40 bilhões por mês de ativos financeiros (QE3) garantidos por hipotecas (MBS). O escopo do programa é robustecer a retomada do setor imobiliário, que mostra sinais de equilíbrio. A novidade foi o anúncio de que o programa somente será interrompido quando a taxa de desemprego retornar a níveis satisfatórios.

Na zona do euro, os países que a compõe seguem em ritmo recessivo. Exceção à regra, a Alemanha mantém crescimento positivo, porém os sinais de desaceleração são evidentes. Assim como o anêmico desempenho da atividade econômica e do emprego nos últimos trimestres, os indicadores antecedentes de atividade seguem em ritmo de deterioração.

As incertezas relacionadas à Espanha seguem elevadas, mesmo após a injeção de recursos no setor bancário espanhol, com BCE - Banco Central Europeu anunciando um programa de compra de títulos de curto prazo - dois ou três anos - de países que não consigam colocar nos mercados financeiros a taxas de juros consideradas aceitáveis. A condição básica é de que o país peça, antecipadamente, ajuda à União Europeia e se submeta a programas de ajuste fiscal e reformas estruturais.

Os sinais indicam que a recessão não é exclusividade de algumas poucas economias e sugerem ainda que a desaceleração deva continuar nos próximos trimestres.

Fato é que a economia chinesa apresenta contínuo ritmo de desaceleração. A segunda maior economia do planeta deverá crescer neste ano “apenas” 7,0% neste ano, contra 9,3% em 2011. Seria o pior crescimento chinês em treze anos, ocasionado pelas exportações menores e um crescimento dos investimentos mais lento.

**Investimentos**

Em um cenário ainda marcado por incertezas, o ouro, considerado um “porto seguro” em momentos de indefinição sobre a situação financeira, figurou como o investimento de melhor rentabilidade no trimestre. A commodity metálica reluz no topo dos investimentos, marcando o melhor rendimento no período em dois anos, com um retorno de 12,24% no trimestre.

Além do cenário de deterioração da economia mundial, o mês das noivas na Índia, que acontece agora em outubro, colaborou para acelerar a evolução do metal precioso.

Na sequência aparece o Ibovespa, que apresentou valorização de 8,87% no trimestre. Mas a volatilidade marcou presença no período, principalmente no setor de Energia Elétrica, onde a redução das tarifas e as novas condições nas renovações das concessões para as concessionárias gerou impacto no valor de suas ações.

No acumulado do trimestre, a variação da moeda norte-americana, medida pela Ptax, apresenta retorno positivo de 0,94%. Entretanto, o mercado financeiro estima que o dólar desacelere após confirmação de nova rodada de estímulos do Fed (Federal Reserve), o QE3, que provocará um aumento significativo de liquidez nos mercados.

Preventivamente, o governo brasileiro cogitou a adoção de medidas necessárias para conter uma possível valorização do Real frente ao Dólar, objetivando não prejudicar o lucro com exportações. Com a decisão do Copom – Comitê de Política Monetária em reduzir a taxa Selic para o menor patamar histórico da taxa de juros no Brasil, 7,50% ao ano, contribuiu com o recuo da rentabilidade dos títulos do segmento de renda fixa atrelados a taxa Selic.

O retorno dos títulos do segmento não foi de todo ruim, pois o IMA e seus sub-índices apresentaram boa valorização, sobretudo pela política de redução dos juros adotada pelo Banco Central. O melhor desempenho ficou por conta do IMA-B com retorno em torno de 6,13%.

**Perspectiva**

Entendemos que a autoridade monetária deverá encerrar o ciclo de flexibilização da política monetária em outubro, reduzindo a Selic para 7,25% ao ano, ante os sinais promissores da atividade econômica e da inflação, mesmo esta última mostrar clara perspectiva de tendência em seguir rumo ao centro da meta que é de 4,50% ao ano. Por sua vez o mercado acionário em nossa avaliação, a tendência é positiva, principalmente nos setores econômicos atrelados ao mercado local e com pouca influência regulatória. Acreditamos que a recuperação econômica vai ganhando força gradativamente, contribuindo para a melhoria no resultado das empresas.

Tiago Luz Boeira  
Consultor de Investimentos

O presente relatório foi elaborado pela Crédito & Mercado Gestão de Valores Mobiliários para o INSTITUTO DE PREVIDÊNCIA SOCIAL DOS SERVIDORES DO MUNICÍPIO DE DOURADOS, não podendo ser reproduzido ou distribuído por este a qualquer pessoa ou instituição sem a expressa autorização.

As informações contidas neste relatório são consideradas confiáveis na data no qual foi apresentado. Entretanto, não representam por parte da Crédito & Mercado garantia de exatidão das informações prestadas ou julgamento sobre a qualidade das mesmas. As opiniões constantes são fundamentadas em julgamento e estimativas e, portanto, sujeitas à alteração. Fundos de investimento não constam com a garantia do Administrador do fundo, Gestor da carteira, de qualquer mecanismo de seguro ou, ainda, do Fundo Garantidor de Créditos FGC. Rentabilidade obtida no passado não representa garantia de rentabilidade futura. Ao investidor é recomendada a leitura do prospecto e regulamento do fundo de investimento.