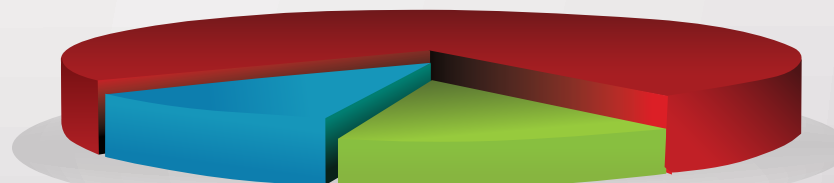


Relatório Analítico dos Investimentos no 1º Trimestre de 2013



:: GLOSSÁRIO

Informamos algumas definições técnicas que foram apresentadas a seguir, sobre os instrumentos matemáticos e estatísticos que são utilizados neste relatório para a avaliação do risco de seus investimentos, queremos fazer um breve esclarecimento. Classicamente há três tipos de riscos: risco de mercado, risco de liquidez e risco de crédito.

Neste relatório abordaremos apenas o *risco de mercado*, em suas aplicações financeiras no primeiro trimestre de 2013. Ressaltamos que alguns destes instrumentos estão na língua inglesa, demonstrando que também são amplamente utilizados nos mercados internacionais.

VAR (Value-At-Risk)

Ao analisar o perfil de um fundo de investimentos é comum encontrar os limites de risco do fundo calculados pela metodologia do Value at Risk (Valor em Risco) – VaR.

O VaR é uma medida estatística da variação máxima potencial, no valor de uma carteira de investimentos financeiros, dado determinado nível de probabilidade, para um intervalo de tempo predefinido.

Resumidamente, o VaR, responde à seguinte questão: quanto podemos perder, dado x% de probabilidade, para um determinado intervalo de tempo.

Volatilidade

Sensibilidade evidenciada pela cotação de um ativo ou de uma carteira de ativos às variações globais dos mercados financeiros. Indica o grau médio de variação das cotações de um ativo em um determinado período. Ocorre quando a cotação do ativo tem variações frequentes e intensas. A volatilidade é uma medida de risco de mercado.

Medida estatística da variabilidade (Volatilidade) de um conjunto de observações. É uma medida de dispersão muito utilizada, que se baseia nos desvios das observações em relação à média.

O **desvio padrão**, que serve para mostrar o quanto os valores dos quais se extraiu a média são próximos ou distantes da própria média.

Índice de Sharpe

Índice amplamente utilizado por profissionais do mercado financeiro, que relaciona o risco e a rentabilidade envolvidos em determinado investimento, na tentativa de melhor qualificá-lo. O cálculo deste índice leva em consideração a volatilidade e o retorno do fundo acima do benchmark. Quanto maior o retorno e menor o risco, maior será o índice de Sharpe. Pode-se dizer que é um índice complementar à análise da relação risco x retorno, e que deve ser sempre observado pelo gestor de investimentos deste RPPS.

Tracking Error

Tracking Error é uma medida, em percentual de quão aproximadamente um portfólio replica o seu benchmark. O Tracking Error mede o desvio-padrão da diferença entre os retornos do portfólio e os retornos do benchmark. Para um fundo que visa replicar um índice, o tracking error deverá ser tão próximo quanto possível de zero. Para fundos com gestão ativa, o Tracking Error pode ser muito maior.

Alfa

O Alfa mostra a capacidade e habilidade gerencial dos administradores de carteira; com o objetivo de obter retornos superiores àqueles que poderiam ser esperados, dado o nível de risco da carteira de investimentos, pela previsão bem sucedida de preços dos ativos.

Quando o desempenho da carteira de ativos está em equilíbrio com o desempenho da carteira de mercado, $\alpha = 0$. Quando a carteira de ativos tem um desempenho superior à carteira de mercado, obviamente $\alpha > 0$. Caso contrário, $\alpha < 0$.

Produto / Fundo	Retorno (%) mês base - Março / 2013					Taxa de adm.	% S/ PL do Fundo	% s/ carteira	Saldo em Março / 2013	Segmento	Enquadramento Resolução 3.922/2010
	Mês	Ano	3 meses	6 meses	12 meses						
CAIXA BRASIL IMA GERAL TÍTULOS PÚBLICOS FI RENDA FIXA LP	-0,61%	-0,58%	-0,58%	3,28%	11,69%	0,20 %	1,04%	20,79%	22.909.155,59	Renda Fixa	Artigo 7º, Inciso I, Alínea B
BRADERCO IMA-B TÍTULOS PÚBLICOS FI RENDA FIXA	-2,09%	-2,49%	-2,49%	3,71%	16,91%	0,20 %	0,13%	1,66%	1.825.966,50	Renda Fixa	Artigo 7º, Inciso I, Alínea B
BB IMA B5+ TÍTULOS PÚBLICOS FI RENDA FIXA PREVIDENCIÁRIO	-3,48%	-3,82%	-3,82%	3,58%	18,96%	0,20 %	0,27%	4,88%	5.382.068,90	Renda Fixa	Artigo 7º, Inciso I, Alínea B
BB IRF-M TÍTULOS PÚBLICOS FI RENDA FIXA PREVIDENCIÁRIO	0,10%	0,09%	0,09%	3,07%	10,43%	0,20 %	0,44%	10,31%	11.360.578,24	Renda Fixa	Artigo 7º, Inciso I, Alínea B
BB IMA GERAL EX-C TÍTULOS PÚBLICOS FI RENDA FIXA PREVIDENCIÁRIO	-0,56%	-0,54%	-0,54%	3,27%	N/A	0,20 %	0,10%	0,72%	790.646,38	Renda Fixa	Artigo 7º, Inciso I, Alínea B
BRADERCO IRF-M 1 TÍTULOS PÚBLICOS FI RENDA FIXA	0,59%	1,31%	1,31%	3,16%	7,70%	0,20 %	5,72%	5,14%	5.661.894,52	Renda Fixa	Artigo 7º, Inciso I, Alínea B
CAIXA BRASIL IRF-M 1 TÍTULOS PÚBLICOS FI RENDA FIXA	0,55%	1,38%	1,38%	3,17%	7,77%	0,20 %	0,43%	9,00%	9.920.846,87	Renda Fixa	Artigo 7º, Inciso I, Alínea B
DAYCOVAL IDKA20 FI RENDA FIXA	-2,74%	N/A	N/A	N/A	N/A	0,70 %	16,14%	2,43%	2.678.981,71	Renda Fixa	Artigo 7º, Inciso I, Alínea B
CAIXA NOVO BRASIL IMA-B FIC RENDA FIXA LP	-2,24%	-2,34%	-2,34%	3,77%	16,47%	0,20 %	0,04%	1,56%	1.720.542,79	Renda Fixa	Artigo 7º, Inciso III
BB IMA-B FI RENDA FIXA PREVIDENCIÁRIO	-1,85%	-2,26%	-2,26%	3,80%	16,31%	0,30 %	0,25%	5,06%	5.576.175,40	Renda Fixa	Artigo 7º, Inciso III
SICREDI INSTITUCIONAL IMA-B FI RENDA FIXA LP	-1,88%	-1,82%	-1,82%	4,26%	17,13%	0,20 %	4,59%	6,61%	7.284.631,18	Renda Fixa	Artigo 7º, Inciso III
SICREDI INSTITUCIONAL IRF-M FI RENDA FIXA LP	0,17%	0,28%	0,28%	3,23%	10,44%	0,20 %	17,82%	6,78%	7.474.827,48	Renda Fixa	Artigo 7º, Inciso III
SAFRA IMA FIC RENDA FIXA	0,31%	0,11%	0,11%	3,50%	9,34%	0,45 %	0,32%	1,73%	1.903.781,04	Renda Fixa	Artigo 7º, Inciso III
HSBC ATIVO REGIMES DE PREVIDÊNCIA FI RENDA FIXA	-0,30%	-1,33%	-1,33%	3,03%	13,35%	0,25 %	2,57%	11,01%	12.136.086,59	Renda Fixa	Artigo 7º, Inciso IV
RURAL PREMIUM FIDC SÊNIOR	1,06%	3,54%	3,54%	7,02%	12,43%	0,25 %	0,83%	1,66%	1.833.961,75	Renda Fixa	Artigo 7º, Inciso VI
CAIXA BRASIL X FI RENDA FIXA IPCA CRÉDITO PRIVADO	0,84%	4,00%	4,00%	9,48%	18,82%	0,20 %	4,96%	3,20%	3.521.252,50	Renda Fixa	Artigo 7º, Inciso VII, Alínea B
BB RPPS I FI RENDA FIXA IPCA CRÉDITO PRIVADO	1,07%	3,49%	3,49%	7,03%	12,74%	0,20 %	1,00%	0,55%	602.439,43	Renda Fixa	Artigo 7º, Inciso VII, Alínea B
CAIXA IBOVESPA FI AÇÕES	-2,03%	-8,05%	-8,05%	-6,46%	-15,74%	4,00 %	0,90%	1,05%	1.159.398,68	Renda Variável	Artigo 8º, Inciso I
BB INDEXADO IBRX FIC AÇÕES	0,33%	-2,93%	-2,93%	0,72%	-6,10%	3,00 %	0,61%	0,90%	989.322,04	Renda Variável	Artigo 8º, Inciso I
SCHRODER IBRX 50 FI AÇÕES	-0,03%	-4,82%	-4,82%	-0,54%	-8,22%	3,00 %	0,55%	0,52%	572.606,92	Renda Variável	Artigo 8º, Inciso I
DAYCOVAL DIVIDENDOS IBOVESPA FI AÇÕES	-0,97%	-1,70%	-1,70%	2,15%	2,09%	3,00 %	10,25%	1,16%	1.274.263,24	Renda Variável	Artigo 8º, Inciso I
SICREDI INSTITUCIONAL FI AÇÕES	-2,67%	-7,10%	-7,10%	-3,68%	-8,86%	1,50 %	13,67%	0,43%	470.325,24	Renda Variável	Artigo 8º, Inciso III
BB DIVIDENDOS FIC AÇÕES	-0,36%	-3,07%	-3,07%	5,02%	-4,75%	2,00 %	0,15%	0,97%	1.064.103,40	Renda Variável	Artigo 8º, Inciso III
QUEST SMALL CAPS FIC AÇÕES	-0,02%	5,19%	5,19%	16,54%	36,51%	1,92 %	0,50%	0,97%	1.066.413,30	Renda Variável	Artigo 8º, Inciso III
CAIXA INFRAESTRUTURA FI AÇÕES	-1,30%	-2,76%	-2,76%	1,43%	2,37%	2,00 %	3,40%	0,46%	508.562,93	Renda Variável	Artigo 8º, Inciso III
BB INFRAESTRUTURA FIC AÇÕES	-4,18%	-5,93%	-5,93%	-0,20%	-9,79%	1,00 %	3,79%	0,45%	492.150,09	Renda Variável	Desenquadrado
TOTAL									110.180.982,71		

:: ENQUADRAMENTOS - RESOLUÇÃO 3.922/2010 e POLÍTICA DE INVESTIMENTOS (Março / 2013)

Enquadramento na Resolução 3.922/2010			
Artigo	% PL	Limite	Total do Artigo
Artigo 7º, Inciso I, Alínea B	54,94%	100,00%	60.530.138,71
Artigo 7º, Inciso III	21,75%	80,00%	23.959.957,89
Artigo 7º, Inciso IV	11,01%	30,00%	12.136.086,59
Artigo 7º, Inciso VI	1,66%	15,00%	1.833.961,75
Artigo 7º, Inciso VII, Alínea B	3,74%	5,00%	4.123.691,93
Total Renda Fixa	93,10%	100,00%	102.583.836,87

Artigo 8º, Inciso I	3,63%	30,00%	3.995.590,88
Artigo 8º, Inciso III	2,82%	15,00%	3.109.404,87
Total Renda Variável	6,45%	30,00%	7.104.995,75

Desenquadrado	0,45%	0,00%	492.150,09
---------------	-------	-------	------------

Enquadramento na Política de Investimentos				
Artigo	% PL	Limite	Total do Artigo	GAP
Artigo 7º, Inciso I, Alínea B	54,94%	65,00%	60.530.138,71	11.087.500,05
Artigo 7º, Inciso III	21,75%	25,00%	23.959.957,89	3.585.287,79
Artigo 7º, Inciso IV	11,01%	15,00%	12.136.086,59	4.391.060,82
Artigo 7º, Inciso VI	1,66%	2,00%	1.833.961,75	369.657,90
Artigo 7º, Inciso VII, Alínea A		3,00%		3.305.429,48
Artigo 7º, Inciso VII, Alínea B	3,74%	5,00%	4.123.691,93	1.385.357,21
Total Renda Fixa	93,10%	115,00%	102.583.836,87	

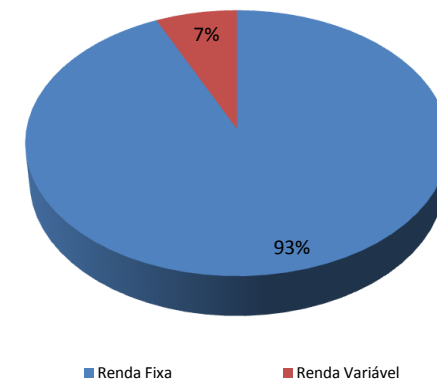
Artigo 8º, Inciso I	3,63%	5,00%	3.995.590,88	1.513.458,26
Artigo 8º, Inciso III	2,82%	5,00%	3.109.404,87	2.399.644,27
Artigo 8º, Inciso IV		3,00%		3.305.429,48
Artigo 8º, Inciso V		2,00%		2.203.619,65
Total Renda Variável	6,45%	15,00%	7.104.995,75	

Desenquadrado	0,45%	0,00%	492.150,09	-492.150,09
---------------	-------	-------	------------	-------------

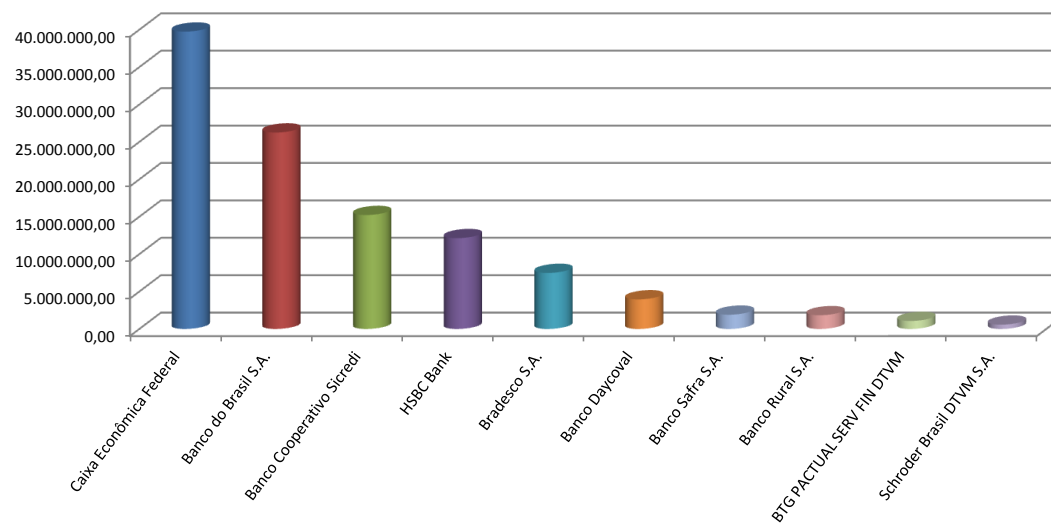
:: DISTRIBUIÇÃO DOS RECURSOS POR INSTITUIÇÃO E SEGMENTO (Março / 2013)

Fundos de Renda Fixa e Renda Variável		
Instituição	Valor	%
Caixa Econômica Federal	39.739.759,36	36,07%
Banco do Brasil S.A.	26.257.483,88	23,83%
Banco Cooperativo Sicredi	15.229.783,90	13,82%
HSBC Bank	12.136.086,59	11,02%
Bradesco S.A.	7.487.861,02	6,80%
Banco Daycoval	3.953.244,95	3,59%
Banco Safra S.A.	1.903.781,04	1,73%
Banco Rural S.A.	1.833.961,75	1,67%
BTG PACTUAL SERV FIN DTVM	1.066.413,30	0,97%
Schroder Brasil DTVM S.A.	572.606,92	0,52%

Composição da Carteira		
Segmento	Valor	%
Renda Fixa	102.583.836,87	93,10%
Renda Variável	7.597.145,84	6,90%



Instituições



RETORNO FINANCEIRO DOS INVESTIMENTOS APÓS AS MOVIMENTAÇÕES - 1º Trimestre / 2013		Saldo em	Aplicações no	Resgates no	Saldo em	Retorno (\$) no
		Dezembro / 2012	1º Trimestre / 2013	1º Trimestre / 2013	Março / 2013	1º Trimestre / 2013
		105.623.082,85	5.694.000,00	460.000,00	110.180.982,71	-676.100,14
Ativos de Renda Fixa	Instituições	99.305.692,80	4.180.000,00	460.000,00	102.583.836,87	-441.855,93
CAIXA BRASIL IRF-M 1 TÍTULOS PÚBLICOS FI RENDA FIXA	Caixa Econômica Federal	10.244.075,63		460.000,00	9.920.846,87	136.771,24
CAIXA BRASIL X FI RENDA FIXA IPCA CRÉDITO PRIVADO	Caixa Econômica Federal	3.385.727,50			3.521.252,50	135.525,00
BRADESCO IRF-M 1 TÍTULOS PÚBLICOS FI RENDA FIXA	Bradesco S.A.	5.588.811,49			5.661.894,52	73.083,03
RURAL PREMIUM FIDC SÊNIOR	Banco Rural S.A.	306.862,87	1.500.000,00		1.833.961,75	27.098,88
SICREDI INSTITUCIONAL IRF-M FI RENDA FIXA LP	Banco Cooperativo Sicredi	7.454.012,34			7.474.827,48	20.815,14
BB RPPS I FI RENDA FIXA IPCA CRÉDITO PRIVADO	Banco do Brasil S.A.	582.121,98			602.439,43	20.317,45
BB IRF-M TÍTULOS PÚBLICOS FI RENDA FIXA PREVIDENCIÁRIO	Banco do Brasil S.A.	11.350.235,49			11.360.578,24	10.342,75
SAFRA IMA FIC RENDA FIXA	Banco Safra S.A.	1.901.656,05			1.903.781,04	2.124,99
DAYCOVAL IDKA20 FI RENDA FIXA	Banco Daycoval		2.680.000,00		2.678.981,71	-1.018,29
BB IMA GERAL EX-C TÍTULOS PÚBLICOS FI RENDA FIXA PREVIDENCIÁRIO	Banco do Brasil S.A.	794.975,29			790.646,38	-4.328,91
CAIXA NOVO BRASIL IMA-B FIC RENDA FIXA LP	Caixa Econômica Federal	1.761.853,77			1.720.542,79	-41.310,98
BRADESCO IMA-B TÍTULOS PÚBLICOS FI RENDA FIXA	Bradesco S.A.	1.872.675,83			1.825.966,50	-46.709,33
BB IMA-B FI RENDA FIXA PREVIDENCIÁRIO	Banco do Brasil S.A.	5.704.999,07			5.576.175,40	-128.823,67
CAIXA BRASIL IMA GERAL TÍTULOS PÚBLICOS FI RENDA FIXA LP	Caixa Econômica Federal	23.042.023,57			22.909.155,59	-132.867,98
SICREDI INSTITUCIONAL IMA-B FI RENDA FIXA LP	Banco Cooperativo Sicredi	7.419.390,17			7.284.631,18	-134.758,99
HSBC ATIVO REGIMES DE PREVIDÊNCIA FI RENDA FIXA	HSBC Bank	12.300.257,03			12.136.086,59	-164.170,44
BB IMA B5+ TÍTULOS PÚBLICOS FI RENDA FIXA PREVIDENCIÁRIO	Banco do Brasil S.A.	5.596.014,72			5.382.068,90	-213.945,82
Ativos de Renda Variável		6.317.390,05	1.514.000,00		7.597.145,84	-234.244,21
QUEST SMALL CAPS FIC AÇÕES	BTG PACTUAL SERV FIN DTVM	535.438,68	500.000,00		1.066.413,30	30.974,62
CAIXA INFRAESTRUTURA FI AÇÕES	Caixa Econômica Federal		507.000,00		508.562,93	1.562,93
BB INFRAESTRUTURA FIC AÇÕES	Banco do Brasil S.A.		507.000,00		492.150,09	-14.849,91
DAYCOVAL DIVIDENDOS IBOVESPA FI AÇÕES	Banco Daycoval	1.296.271,16			1.274.263,24	-22.007,92
SCHRODER IBRX 50 FI AÇÕES	Schroder Brasil DTVM S.A.	601.625,48			572.606,92	-29.018,56
BB INDEXADO IBRX FIC AÇÕES	Banco do Brasil S.A.	1.019.152,48			989.322,04	-29.830,44
BB DIVIDENDOS FIC AÇÕES	Banco do Brasil S.A.	1.097.806,43			1.064.103,40	-33.703,03
SICREDI INSTITUCIONAL FI AÇÕES	Banco Cooperativo Sicredi	506.243,88			470.325,24	-35.918,64
CAIXA IBOVESPA FI AÇÕES	Caixa Econômica Federal	1.260.851,94			1.159.398,68	-101.453,26

:: RETORNO (%) DOS INVESTIMENTOS APÓS AS MOVIMENTAÇÕES - 1º Trimestre / 2013

	Acumulado no 1º Trimestre / 2013	Jan/13	Fev/13	Mar/13
QUEST SMALL CAPS FIC AÇÕES	5,51%	3,65%	1,51%	0,29%
CAIXA BRASIL X FI RENDA FIXA IPCA CRÉDITO PRIVADO	4,00%	2,28%	0,84%	0,84%
BB RPPS I FI RENDA FIXA IPCA CRÉDITO PRIVADO	3,49%	1,43%	0,95%	1,07%
IPCA + 6% a.a. (Meta Atuarial)	3,37%	1,37%	1,02%	0,94%
RURAL PREMIUM FIDC SÊNIOR	2,61%	1,02%	0,96%	0,61%
CAIXA BRASIL IRF-M 1 TÍTULOS PÚBLICOS FI RENDA FIXA	1,37%	0,54%	0,27%	0,55%
BRADERCO IRF-M 1 TÍTULOS PÚBLICOS FI RENDA FIXA	1,31%	0,53%	0,18%	0,59%
CAIXA INFRAESTRUTURA FI AÇÕES	0,31%			0,31%
SICREDI INSTITUCIONAL IRF-M FI RENDA FIXA LP	0,28%	0,08%	0,03%	0,17%
SAFRA IMA FIC RENDA FIXA	0,11%	0,24%	-0,44%	0,31%
BB IRF-M TÍTULOS PÚBLICOS FI RENDA FIXA PREVIDENCIÁRIO	0,09%	-0,01%	0,00%	0,10%
DAYCOVAL IDKA20 FI RENDA FIXA	-0,04%			-0,04%
BB IMA GERAL EX-C TÍTULOS PÚBLICOS FI RENDA FIXA PREVIDENCIÁRIO	-0,54%	0,38%	-0,37%	-0,56%
CAIXA BRASIL IMA GERAL TÍTULOS PÚBLICOS FI RENDA FIXA LP	-0,58%	0,27%	-0,23%	-0,61%
HSBC ATIVO REGIMES DE PREVIDÊNCIA FI RENDA FIXA	-1,33%	-0,21%	-0,83%	-0,30%
DAYCOVAL DIVIDENDOS IBOVESPA FI AÇÕES	-1,70%	0,23%	-0,97%	-0,97%
SICREDI INSTITUCIONAL IMA-B FI RENDA FIXA LP	-1,82%	0,83%	-0,76%	-1,88%
BB IMA-B FI RENDA FIXA PREVIDENCIÁRIO	-2,26%	0,51%	-0,92%	-1,85%
CAIXA NOVO BRASIL IMA-B FIC RENDA FIXA LP	-2,34%	0,58%	-0,68%	-2,24%
BRADERCO IMA-B TÍTULOS PÚBLICOS FI RENDA FIXA	-2,49%	0,45%	-0,86%	-2,09%
BB INDEXADO IBRX FIC AÇÕES	-2,93%	-0,12%	-3,12%	0,33%
BB INFRAESTRUTURA FIC AÇÕES	-2,93%			-2,93%
BB DIVIDENDOS FIC AÇÕES	-3,07%	-1,74%	-1,00%	-0,36%
BB IMA B5+ TÍTULOS PÚBLICOS FI RENDA FIXA PREVIDENCIÁRIO	-3,82%	0,73%	-1,08%	-3,48%
SCHRODER IBRX 50 FI AÇÕES	-4,82%	-1,01%	-3,83%	-0,03%
SICREDI INSTITUCIONAL FI AÇÕES	-7,10%	-1,14%	-3,44%	-2,67%
CAIXA IBOVESPA FI AÇÕES	-8,05%	-2,16%	-4,07%	-2,03%

:: RETORNO (%) DOS INVESTIMENTOS APÓS AS MOVIMENTAÇÕES, POR SEGMENTO, ARTIGOS DA RESOLUÇÃO 3.922/2010 E INSTITUIÇÕES - 1º Trimestre / 2013

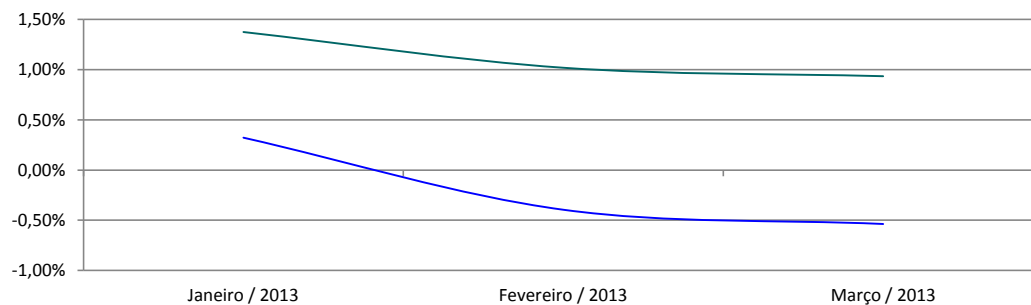
Renda Fixa	-0,39%
Artigo 7º, Inciso I, Alínea B	-0,28%
CAIXA BRASIL IRF-M 1 TÍTULOS PÚBLICOS FI RENDA FIXA	1,37%
BRADESCO IRF-M 1 TÍTULOS PÚBLICOS FI RENDA FIXA	1,31%
BB IRF-M TÍTULOS PÚBLICOS FI RENDA FIXA PREVIDENCIÁRIO	0,09%
DAYCOVAL IDKA20 FI RENDA FIXA	-0,04%
BB IMA GERAL EX-C TÍTULOS PÚBLICOS FI RENDA FIXA PREVIDENCIÁRIO	-0,54%
CAIXA BRASIL IMA GERAL TÍTULOS PÚBLICOS FI RENDA FIXA LP	-0,58%
BRADESCO IMA-B TÍTULOS PÚBLICOS FI RENDA FIXA	-2,49%
BB IMA B5+ TÍTULOS PÚBLICOS FI RENDA FIXA PREVIDENCIÁRIO	-3,82%
Artigo 7º, Inciso III	-1,15%
SICREDI INSTITUCIONAL IRF-M FI RENDA FIXA LP	0,28%
SAFRA IMA FIC RENDA FIXA	0,11%
SICREDI INSTITUCIONAL IMA-B FI RENDA FIXA LP	-1,82%
BB IMA-B FI RENDA FIXA PREVIDENCIÁRIO	-2,26%
CAIXA NOVO BRASIL IMA-B FIC RENDA FIXA LP	-2,34%
Artigo 7º, Inciso IV	-1,33%
HSBC ATIVO REGIMES DE PREVIDÊNCIA FI RENDA FIXA	-1,33%
Artigo 7º, Inciso VI	2,61%
RURAL PREMIUM FIDC SÊNIOR	2,61%
Artigo 7º, Inciso VII, Alínea B	3,93%
CAIXA BRASIL X FI RENDA FIXA IPCA CRÉDITO PRIVADO	4,00%
BB RPPS I FI RENDA FIXA IPCA CRÉDITO PRIVADO	3,49%

Renda Variável	-2,52%
Artigo 8º, Inciso I	-4,29%
DAYCOVAL DIVIDENDOS IBOVESPA FI AÇÕES	-1,70%
BB INDEXADO IBRX FIC AÇÕES	-2,93%
SCHRODER IBRX 50 FI AÇÕES	-4,82%
CAIXA IBOVESPA FI AÇÕES	-8,05%
Artigo 8º, Inciso III	-0,18%
QUEST SMALL CAPS FIC AÇÕES	5,51%
CAIXA INFRAESTRUTURA FI AÇÕES	0,31%
BB DIVIDENDOS FIC AÇÕES	-3,07%
SICREDI INSTITUCIONAL FI AÇÕES	-7,10%
Desenquadrado - RV	-2,93%
BB INFRAESTRUTURA FIC AÇÕES	-2,93%

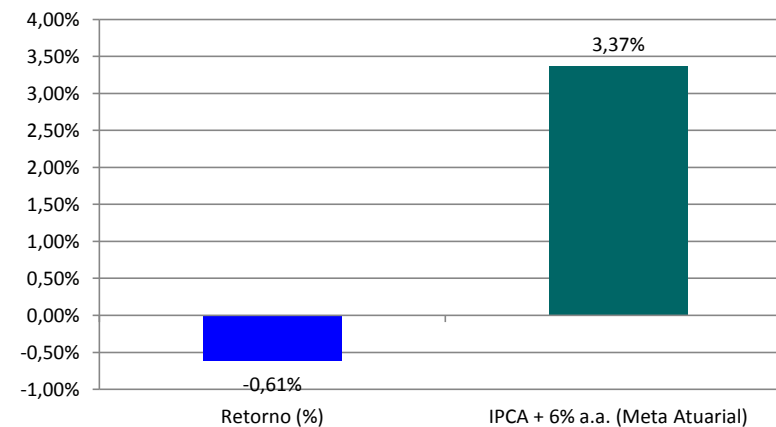
Instituições	
BTG PACTUAL SERV FIN DTVM	5,51%
IPCA + 6% a.a. (Meta Atuarial)	3,37%
Banco Rural S.A.	2,61%
Bradesco S.A.	0,38%
Banco Safra S.A.	0,11%
Caixa Econômica Federal	0,03%
Banco Daycoval	-0,57%
Banco Cooperativo Sicredi	-0,95%
HSBC Bank	-1,33%
Banco do Brasil S.A.	-1,45%
Schroder Brasil DTVM S.A.	-4,82%

:: RENTABILIDADE DA CARTEIRA APÓS AS MOVIMENTAÇÕES - 1º Trimestre / 2013

Mês	Mês Anterior	Aplicações	Resgates	Mês Atual	Retorno (R\$)	Retorno (%)	IPCA + 6% a.a. (Meta Atuarial)	% Ating Meta
Janeiro / 2013	105.623.082,85	500.000,00	210.000,00	106.254.058,71	340.975,86	0,32%	1,37%	23,42%
Fevereiro / 2013	106.254.058,71		250.000,00	105.583.118,56	-420.940,15	-0,40%	1,02%	-38,86%
Março / 2013	105.583.118,56	5.194.000,00		110.180.982,71	-596.135,85	-0,54%	0,94%	-57,51%
Acumulado	105.623.082,85	5.694.000,00	460.000,00	110.180.982,71	-676.100,14	-0,61%	3,37%	-18,22%



— IPCA + 6% a.a. (Meta Atuarial) — Retorno (%)



:: ANÁLISE DE RISCO - 1º Trimestre / 2013

Ativos	Desvio Padrão	Traking Error	Alfa	Retorno Máximo	Retorno Mínimo	Sharpe	Var		
CAIXA BRASIL IMA GERAL TÍTULOS PÚBLICOS FI RENDA FIXA LP	2,56%	2,55%	15,54	0,27%	21/01/13	-0,48%	28/03/13	-6,38	1,46%
BRADESCO IMA-B TÍTULOS PÚBLICOS FI RENDA FIXA	5,23%	5,21%	44,50	0,56%	03/01/13	-1,06%	28/03/13	-4,66	2,94%
BB IMA B5+ TÍTULOS PÚBLICOS FI RENDA FIXA PREVIDENCIÁRIO	7,46%	7,45%	71,42	0,77%	03/01/13	-1,62%	28/03/13	-4,02	4,30%
BB IRF-M TÍTULOS PÚBLICOS FI RENDA FIXA PREVIDENCIÁRIO	1,69%	1,70%	-0,73	0,16%	01/03/13	-0,27%	08/03/13	-7,97	0,96%
BB IMA GERAL EX-C TÍTULOS PÚBLICOS FI RENDA FIXA PREVIDENCIÁRIO	2,56%	2,55%	16,47	0,30%	21/01/13	-0,43%	28/03/13	-6,32	1,41%
BRADESCO IRF-M 1 TÍTULOS PÚBLICOS FI RENDA FIXA	0,51%	0,53%	-1,88	0,08%	15/03/13	-0,10%	18/02/13	-16,43	0,24%
CAIXA BRASIL IRF-M 1 TÍTULOS PÚBLICOS FI RENDA FIXA	0,45%	0,47%	-1,73	0,08%	14/03/13	-0,08%	15/02/13	-18,08	0,23%
DAYCOVAL IDKA20 FI RENDA FIXA	-	-	-	-	-	-	-	-	-
CAIXA NOVO BRASIL IMA-B FIC RENDA FIXA LP	5,02%	5,01%	46,47	0,51%	21/01/13	-1,10%	28/03/13	-4,73	2,98%
BB IMA-B FI RENDA FIXA PREVIDENCIÁRIO	5,09%	5,08%	40,78	0,53%	03/01/13	-1,00%	28/03/13	-4,59	2,88%
SICREDI INSTITUCIONAL IMA-B FI RENDA FIXA LP	4,96%	4,94%	44,36	0,52%	03/01/13	-1,00%	28/03/13	-4,33	2,85%
SICREDI INSTITUCIONAL IRF-M FI RENDA FIXA LP	1,50%	1,50%	-0,70	0,15%	29/01/13	-0,24%	08/03/13	-8,50	0,85%
SAFRA IMA FIC RENDA FIXA	2,07%	2,08%	0,36	0,22%	25/02/13	-0,49%	24/01/13	-6,47	1,02%
HSBC ATIVO REGIMES DE PREVIDÊNCIA FI RENDA FIXA	3,18%	3,18%	0,94	0,40%	21/01/13	-0,53%	24/01/13	-6,13	1,36%
RURAL PREMIUM FIDC SÊNIOR	0,26%	0,24%	3,41	0,14%	08/03/13	0,02%	07/02/13	2,70	0,15%
CAIXA BRASIL X FI RENDA FIXA IPCA CRÉDITO PRIVADO	1,52%	1,49%	8,40	0,71%	30/01/13	0,03%	07/02/13	1,71	0,13%
BB RPPS I FI RENDA FIXA IPCA CRÉDITO PRIVADO	0,40%	0,40%	1,66	0,16%	08/03/13	-0,07%	18/02/13	1,25	0,19%
CAIXA IBOVESPA FI AÇÕES	15,70%	15,70%	-0,04	3,21%	06/03/13	-2,08%	28/01/13	-3,05	8,53%
BB INDEXADO IBRX FIC AÇÕES	13,41%	13,41%	0,12	3,12%	06/03/13	-1,67%	28/01/13	-1,90	7,08%
SCHRODER IBRX 50 FI AÇÕES	14,10%	14,10%	0,04	3,06%	06/03/13	-1,90%	28/01/13	-2,39	7,03%
DAYCOVAL DIVIDENDOS IBOVESPA FI AÇÕES	7,07%	7,07%	-0,02	1,15%	28/03/13	-1,06%	28/01/13	-2,95	3,76%
SICREDI INSTITUCIONAL FI AÇÕES	15,16%	15,16%	-0,03	3,02%	06/03/13	-1,86%	28/01/13	-2,88	7,84%
BB DIVIDENDOS FIC AÇÕES	11,05%	11,06%	0,04	2,07%	06/03/13	-1,29%	24/01/13	-2,39	5,82%
QUEST SMALL CAPS FIC AÇÕES	8,06%	8,05%	0,24	0,97%	06/03/13	-0,97%	08/01/13	0,95	3,99%
CAIXA INFRAESTRUTURA FI AÇÕES	10,71%	10,71%	0,01	1,69%	06/03/13	-1,29%	20/02/13	-2,35	4,83%
BB INFRAESTRUTURA FIC AÇÕES	12,12%	12,11%	-0,11	1,81%	06/03/13	-1,81%	24/01/13	-3,20	6,56%

RENTABILIDADE DA CARTEIRA APÓS AS MOVIMENTAÇÕES FINANCEIRAS Janeiro / 2013	Saldo em Dezembro / 2013	Aplicações em Janeiro / 2013	Resgates em Janeiro / 2013	Saldo em Janeiro / 2013	Retorno (\$)	Retorno (%)	IPCA + 6% a.a. (Meta Atuarial)
Ativos	105.623.082,85	500.000,00	210.000,00	106.254.058,71	340.975,86	0,32%	1,37%
QUEST SMALL CAPS FIC AÇÕES	535.438,68			554.968,18	19.529,50	3,65%	
CAIXA BRASIL X FI RENDA FIXA IPCA CRÉDITO PRIVADO	3.385.727,50			3.462.887,50	77.160,00	2,28%	
BB RPPS I FI RENDA FIXA IPCA CRÉDITO PRIVADO	582.121,98			590.421,27	8.299,29	1,43%	
IPCA + 6% a.a. (Meta Atuarial)							1,37%
RURAL PREMIUM FIDC SÊNIOR	306.862,87	500.000,00		815.070,12	8.207,25	1,02%	
SICREDI INSTITUCIONAL IMA-B FI RENDA FIXA LP	7.419.390,17			7.480.603,59	61.213,42	0,83%	
BB IMA B5+ TÍTULOS PÚBLICOS FI RENDA FIXA PREVIDENCIÁRIO	5.596.014,72			5.636.891,23	40.876,51	0,73%	
CAIXA NOVO BRASIL IMA-B FIC RENDA FIXA LP	1.761.853,77			1.772.072,48	10.218,71	0,58%	
CAIXA BRASIL IRF-M 1 TÍTULOS PÚBLICOS FI RENDA FIXA	10.244.075,63		210.000,00	10.089.548,14	55.472,51	0,54%	
BRDESCO IRF-M 1 TÍTULOS PÚBLICOS FI RENDA FIXA	5.588.811,49			5.618.581,06	29.769,57	0,53%	
BB IMA-B FI RENDA FIXA PREVIDENCIÁRIO	5.704.999,07			5.734.057,33	29.058,26	0,51%	
BRDESCO IMA-B TÍTULOS PÚBLICOS FI RENDA FIXA	1.872.675,83			1.881.141,05	8.465,22	0,45%	
BB IMA GERAL EX-C TÍTULOS PÚBLICOS FI RENDA FIXA PREVIDENCIÁRIO	794.975,29			798.002,03	3.026,74	0,38%	
CAIXA BRASIL IMA GERAL TÍTULOS PÚBLICOS FI RENDA FIXA LP	23.042.023,57			23.103.992,63	61.969,06	0,27%	
SAFRA IMA FIC RENDA FIXA	1.901.656,05			1.906.257,94	4.601,89	0,24%	
DAYCOVAL DIVIDENDOS IBOVESPA FI AÇÕES	1.296.271,16			1.299.312,08	3.040,92	0,23%	
SICREDI INSTITUCIONAL IRF-M FI RENDA FIXA LP	7.454.012,34			7.459.676,95	5.664,61	0,08%	
BB IRF-M TÍTULOS PÚBLICOS FI RENDA FIXA PREVIDENCIÁRIO	11.350.235,49			11.349.320,91	-914,58	-0,01%	
BB INDEXADO IBRX FIC AÇÕES	1.019.152,48			1.017.898,67	-1.253,81	-0,12%	
HSBC ATIVO REGIMES DE PREVIDÊNCIA FI RENDA FIXA	12.300.257,03			12.274.969,71	-25.287,32	-0,21%	
SCHRODER IBRX 50 FI AÇÕES	601.625,48			595.570,78	-6.054,70	-1,01%	
SICREDI INSTITUCIONAL FI AÇÕES	506.243,88			500.474,04	-5.769,84	-1,14%	
BB DIVIDENDOS FIC AÇÕES	1.097.806,43			1.078.696,35	-19.110,08	-1,74%	
CAIXA IBOVESPA FI AÇÕES	1.260.851,94			1.233.644,67	-27.207,27	-2,16%	

RENTABILIDADE DA CARTEIRA APÓS AS MOVIMENTAÇÕES FINANCEIRAS Fevereiro / 2013	Saldo em Janeiro / 2013	Aplicações em Fevereiro / 2013	Resgates em Fevereiro / 2013	Saldo em Fevereiro / 2013	Retorno (\$)	Retorno (%)	IPCA + 6% a.a. (Meta Atuarial)
Ativos	106.254.058,71		250.000,00	105.583.118,56	-420.940,15	-0,40%	1,02%
QUEST SMALL CAPS FIC AÇÕES	554.968,18			563.327,92	8.359,74	1,51%	
IPCA + 6% a.a. (Meta Atuarial)						1,02%	
RURAL PREMIUM FIDC SÊNIOR	815.070,12			822.879,66	7.809,54	0,96%	
BB RPPS I FI RENDA FIXA IPCA CRÉDITO PRIVADO	590.421,27			596.041,82	5.620,55	0,95%	
CAIXA BRASIL X FI RENDA FIXA IPCA CRÉDITO PRIVADO	3.462.887,50			3.491.937,50	29.050,00	0,84%	
CAIXA BRASIL IRF-M 1 TÍTULOS PÚBLICOS FI RENDA FIXA	10.089.548,14		250.000,00	9.866.728,21	27.180,07	0,27%	
BRADESCO IRF-M 1 TÍTULOS PÚBLICOS FI RENDA FIXA	5.618.581,06			5.628.701,29	10.120,23	0,18%	
SICREDI INSTITUCIONAL IRF-M FI RENDA FIXA LP	7.459.676,95			7.461.873,52	2.196,57	0,03%	
BB IRF-M TÍTULOS PÚBLICOS FI RENDA FIXA PREVIDENCIÁRIO	11.349.320,91			11.348.763,02	-557,89	0,00%	
CAIXA BRASIL IMA GERAL TÍTULOS PÚBLICOS FI RENDA FIXA LP	23.103.992,63			23.050.789,69	-53.202,94	-0,23%	
BB IMA GERAL EX-C TÍTULOS PÚBLICOS FI RENDA FIXA PREVIDENCIÁRIO	798.002,03			795.068,13	-2.933,90	-0,37%	
SAFRA IMA FIC RENDA FIXA	1.906.257,94			1.897.884,24	-8.373,70	-0,44%	
CAIXA NOVO BRASIL IMA-B FIC RENDA FIXA LP	1.772.072,48			1.759.953,28	-12.119,20	-0,68%	
SICREDI INSTITUCIONAL IMA-B FI RENDA FIXA LP	7.480.603,59			7.423.968,83	-56.634,76	-0,76%	
HSBC ATIVO REGIMES DE PREVIDÊNCIA FI RENDA FIXA	12.274.969,71			12.172.752,48	-102.217,23	-0,83%	
BRADESCO IMA-B TÍTULOS PÚBLICOS FI RENDA FIXA	1.881.141,05			1.864.998,46	-16.142,59	-0,86%	
BB IMA-B FI RENDA FIXA PREVIDENCIÁRIO	5.734.057,33			5.681.461,50	-52.595,83	-0,92%	
DAYCOVAL DIVIDENDOS IBOVESPA FI AÇÕES	1.299.312,08			1.286.756,50	-12.555,58	-0,97%	
BB DIVIDENDOS FIC AÇÕES	1.078.696,35			1.067.901,66	-10.794,69	-1,00%	
BB IMA B5+ TÍTULOS PÚBLICOS FI RENDA FIXA PREVIDENCIÁRIO	5.636.891,23			5.575.844,06	-61.047,17	-1,08%	
BB INDEXADO IBRX FIC AÇÕES	1.017.898,67			986.093,63	-31.805,04	-3,12%	
SICREDI INSTITUCIONAL FI AÇÕES	500.474,04			483.239,46	-17.234,58	-3,44%	
SCHRODER IBRX 50 FI AÇÕES	595.570,78			572.763,63	-22.807,15	-3,83%	
CAIXA IBOVESPA FI AÇÕES	1.233.644,67			1.183.390,07	-50.254,60	-4,07%	

RENTABILIDADE DA CARTEIRA APÓS AS MOVIMENTAÇÕES FINANCEIRAS Março / 2013	Saldo em Fevereiro / 2013	Aplicações em Março / 2013	Resgates em Março / 2013	Saldo em Março / 2013	Retorno (\$)	Retorno (%)	IPCA + 6% a.a. (Meta Atuarial)
Ativos	105.583.118,56	5.194.000,00		110.180.982,71	-596.135,85	-0,54%	0,94%
BB RPPS I FI RENDA FIXA IPCA CRÉDITO PRIVADO	596.041,82			602.439,43	6.397,61	1,07%	
IPCA + 6% a.a. (Meta Atuarial)						0,94%	
CAIXA BRASIL X FI RENDA FIXA IPCA CRÉDITO PRIVADO	3.491.937,50			3.521.252,50	29.315,00	0,84%	
RURAL PREMIUM FIDC SÊNIOR	822.879,66	1.000.000,00		1.833.961,75	11.082,09	0,61%	
BRADESCO IRF-M 1 TÍTULOS PÚBLICOS FI RENDA FIXA	5.628.701,29			5.661.894,52	33.193,23	0,59%	
CAIXA BRASIL IRF-M 1 TÍTULOS PÚBLICOS FI RENDA FIXA	9.866.728,21			9.920.846,87	54.118,66	0,55%	
BB INDEXADO IBRX FIC AÇÕES	986.093,63			989.322,04	3.228,41	0,33%	
SAFRA IMA FIC RENDA FIXA	1.897.884,24			1.903.781,04	5.896,80	0,31%	
CAIXA INFRAESTRUTURA FI AÇÕES		507.000,00		508.562,93	1.562,93	0,31%	
QUEST SMALL CAPS FIC AÇÕES	563.327,92	500.000,00		1.066.413,30	3.085,38	0,29%	
SICREDI INSTITUCIONAL IRF-M FI RENDA FIXA LP	7.461.873,52			7.474.827,48	12.953,96	0,17%	
BB IRF-M TÍTULOS PÚBLICOS FI RENDA FIXA PREVIDENCIÁRIO	11.348.763,02			11.360.578,24	11.815,22	0,10%	
SCHRODER IBRX 50 FI AÇÕES	572.763,63			572.606,92	-156,71	-0,03%	
DAYCOVAL IDKA20 FI RENDA FIXA		2.680.000,00		2.678.981,71	-1.018,29	-0,04%	
HSBC ATIVO REGIMES DE PREVIDÊNCIA FI RENDA FIXA	12.172.752,48			12.136.086,59	-36.665,89	-0,30%	
BB DIVIDENDOS FIC AÇÕES	1.067.901,66			1.064.103,40	-3.798,26	-0,36%	
BB IMA GERAL EX-C TÍTULOS PÚBLICOS FI RENDA FIXA PREVIDENCIÁRIO	795.068,13			790.646,38	-4.421,75	-0,56%	
CAIXA BRASIL IMA GERAL TÍTULOS PÚBLICOS FI RENDA FIXA LP	23.050.789,69			22.909.155,59	-141.634,10	-0,61%	
DAYCOVAL DIVIDENDOS IBOVESPA FI AÇÕES	1.286.756,50			1.274.263,24	-12.493,26	-0,97%	
BB IMA-B FI RENDA FIXA PREVIDENCIÁRIO	5.681.461,50			5.576.175,40	-105.286,10	-1,85%	
SICREDI INSTITUCIONAL IMA-B FI RENDA FIXA LP	7.423.968,83			7.284.631,18	-139.337,65	-1,88%	
CAIXA IBOVESPA FI AÇÕES	1.183.390,07			1.159.398,68	-23.991,39	-2,03%	
BRADESCO IMA-B TÍTULOS PÚBLICOS FI RENDA FIXA	1.864.998,46			1.825.966,50	-39.031,96	-2,09%	
CAIXA NOVO BRASIL IMA-B FIC RENDA FIXA LP	1.759.953,28			1.720.542,79	-39.410,49	-2,24%	
SICREDI INSTITUCIONAL FI AÇÕES	483.239,46			470.325,24	-12.914,22	-2,67%	
BB INFRAESTRUTURA FIC AÇÕES		507.000,00		492.150,09	-14.849,91	-2,93%	
BB IMA B5+ TÍTULOS PÚBLICOS FI RENDA FIXA PREVIDENCIÁRIO	5.575.844,06			5.382.068,90	-193.775,16	-3,48%	

INFORMAÇÕES E COMENTÁRIOS

O primeiro trimestre de 2013 - volatilidade e risco

No segmento de renda fixa, o primeiro trimestre de 2013 foi marcado pela dificuldade em se estabelecer um cenário que pudesse projetar com maior segurança as estratégias dos investidores no médio e longo prazo. A expectativa do desfecho da reunião do Copom em abril, fez com que não houvesse consenso em relação à direção da taxa básica de juros e com diferentes interpretações em relação aos indicadores econômicos, principalmente inflação e nível de atividade econômica. Aliado a isso o mercado divergiu em relação aos comunicados emitidos pelo governo, e tal fato reforçou o cenário de insegurança.

A possibilidade de que essa dinâmica possa continuar pautando o mercado por um período mais longo - a próxima reunião do Copom está prevista para o final de maio - tem provocado uma elevação da volatilidade dos índices de renda fixa das carteiras de longo prazo, que atingiu no início de abril o maior patamar no ano.

Ao longo do primeiro trimestre, com o cenário bem mais volátil, grande parte dos investidores passou a diminuir sua exposição à taxa de juros prefixados de longo prazo em seu portfólio de renda fixa, afetando desta forma a formação da taxa desses ativos e a percepção de valorização dos respectivos índices no período.

O primeiro trimestre de 2013 foi um período marcado pela volatilidade das principais aplicações financeiras, independentemente do nível de risco, em relação à inflação.

Essa pode ser considerada o motivo pelo qual os investidores passaram a migrar de investimentos mais arriscados para outros menos voláteis de retorno pós-fixados, atrelados ao CDI, como indicam os dados mais atualizados do desempenho do mercado financeiro no trimestre.

No segmento de renda variável, os números indicam uma maior procura por ativos e produtos de gestão ativa, ao invés de produtos e fundos de ações que buscam acompanhar o desempenho dos principais índices da Bolsa de Valores, Ibovespa e IBRX.

Fundos DI

Os números relativos ao primeiro trimestre revelam que mais de R\$ 3,3 bilhões foram sacados dos Fundos DI, enquanto um montante de R\$ 27 bilhões (aplicações e resgates) girou nos fundos de Renda Fixa, em contraste com o cenário observado no início do ano passado.

Os fundos DI ganham quando a taxa básica de juros aumenta, enquanto os fundos de Renda Fixa, atrelados à taxa pré-fixada, têm desempenho mais vantajoso quando o cenário é de queda dos juros.

Contudo, os números apresentados em março chamam a atenção: somente considerando os fundos DI, as aplicações excedem as retiradas em R\$ 2,1 bilhões. Por sua vez, os fundos de Renda Fixa apresentaram resgates superiores ao volume aplicado com uma diferença de R\$ 4,8 bilhões.

Ainda é prematuro afirmar que os dados do trimestre se configuram como uma tendência. Entretanto, essa provável modificação no comportamento dos investidores faz sentido. Até dezembro de 2012, a maior parte dos analistas e economistas de mercado estimava uma redução da taxa básica de juros, com base no baixo ritmo de crescimento econômico. Mas 2013 traz uma percepção quase geral de que a taxa Selic deverá subir novamente.

O Relatório de Mercado - FOCUS, que traz as projeções dos economistas de cem instituições financeiras, assinala a Selic em 8,5% ao ano em dezembro deste ano.

Mesmo patamar esperado para o próximo ano, ante uma taxa de 7,25% observada atualmente.

A taxa de juros é um dos principais instrumentos de política monetária do governo para controlar a liquidez (quantidade de dinheiro em circulação) da economia porque, entre outros motivos, afeta diretamente o custo do dinheiro para os consumidores e empresas. Quando a política econômica está voltada para o baixo crescimento, a taxa de juros tende a ser reduzida. Quando a preocupação com a inflação é a maior, a tendência é de elevação dos juros.

IMA – Índice de Mercado Anbima

O resultado consolidado dos retornos das carteiras dos títulos públicos no primeiro trimestre sugeriu um movimento favorável aos índices com ativos de menor prazo médio. O IRF-M 1 e o IMA-B 5 – com carteiras prefixada e indexada ao IPCA de até um e cinco anos, proporcionaram, respectivamente, variações no trimestre de 0,19% e 0,38%, em contrapartida as carteiras compostas por títulos mais longos (IRF-M 1+ e IMA-B5+) apresentaram retornos negativos acumulados no primeiro trimestre de 2013, de -0,38% e -3,83%.

Observamos que no acumulado do primeiro trimestre, o desempenho dos títulos de prazo mais curto foi mais favorável, ainda que esse resultado não reflita a diversidade de movimentos de valorização dessas carteiras observada no mercado ao longo de 2013.

Bolsa de Valores

A falta de interesse do investidor pessoa física pela Bolsa de Valores é aparente: a participação deste grupo de investidores no movimento da Bolsa desabou de 25% para 15% em 2012, uma tendência que se observa também o primeiro trimestre deste ano.

A fraca performance do Índice Bovespa nos três últimos anos são os fatores que podem explicar o desinteresse do investidor. É provável que o investidor não perceba que as quedas recentes possam se configurar em oportunidade para alocações pontuais em momentos de baixa, ou que tenha cansado de esperar a recuperação do mercado.

Este sentimento de aversão ao risco que observamos neste momento, pode ocorrer, via de regra, por falta de maiores informações. As possibilidades de ganhos existem, pois diversas empresas consideradas sólidas têm apresentado bons lucros, porém estas oportunidades, não estão atreladas às ações componentes do Índice Bovespa, ou outro indicador de desempenho de ações de primeira linha.

Por sua vez os investidores institucionais (fundos de pensão, seguradoras, etc.) apostam suas fichas em fundos que buscam retorno superior ao Ibovespa e outros indicadores de liquidez bolsa. Estes investidores apostam em fundos small caps, dividendos, consumo e infraestrutura como forma de rentabilizarem seus investimentos.

Perspectiva

De concreto, o que se vê é um cenário complicado, onde a cautela se faz necessária, buscando proteção contra a volatilidade, sobretudo à observada no segmento de renda fixa, especificamente em títulos de longo prazo de taxa pré-fixada e atrelados ao IPCA.

Tiago Luz Boeira
Consultor de Investimentos

O presente relatório foi elaborado pela Crédito & Mercado Gestão de Valores Mobiliários para o INSTITUTO DE PREVIDÊNCIA SOCIAL DOS SERVIDORES DO MUNICÍPIO DE DOURADOS, não podendo ser reproduzido ou distribuído por este a qualquer pessoa ou instituição sem a expressa autorização.

As informações contidas neste relatório são consideradas confiáveis na data no qual foi apresentado. Entretanto, não representam por parte da Crédito & Mercado garantia de exatidão das informações prestadas ou julgamento sobre a qualidade das mesmas. As opiniões constantes são fundamentadas em julgamento e estimativas e, portanto, sujeitas à alteração. Fundos de investimento não constam com a garantia do Administrador do fundo, Gestor da carteira, de qualquer mecanismo de seguro ou, ainda, do Fundo Garantidor de Créditos FGC. Rentabilidade obtida no passado não representa garantia de rentabilidade futura. Ao investidor é recomendada a leitura do prospecto e regulamento do fundo de investimento.